

# INCORPORACION A LA VIDA ACTIVA DE PERSONAS TITULADAS UNIVERSITARIAS DE LA UPV/EHU

---

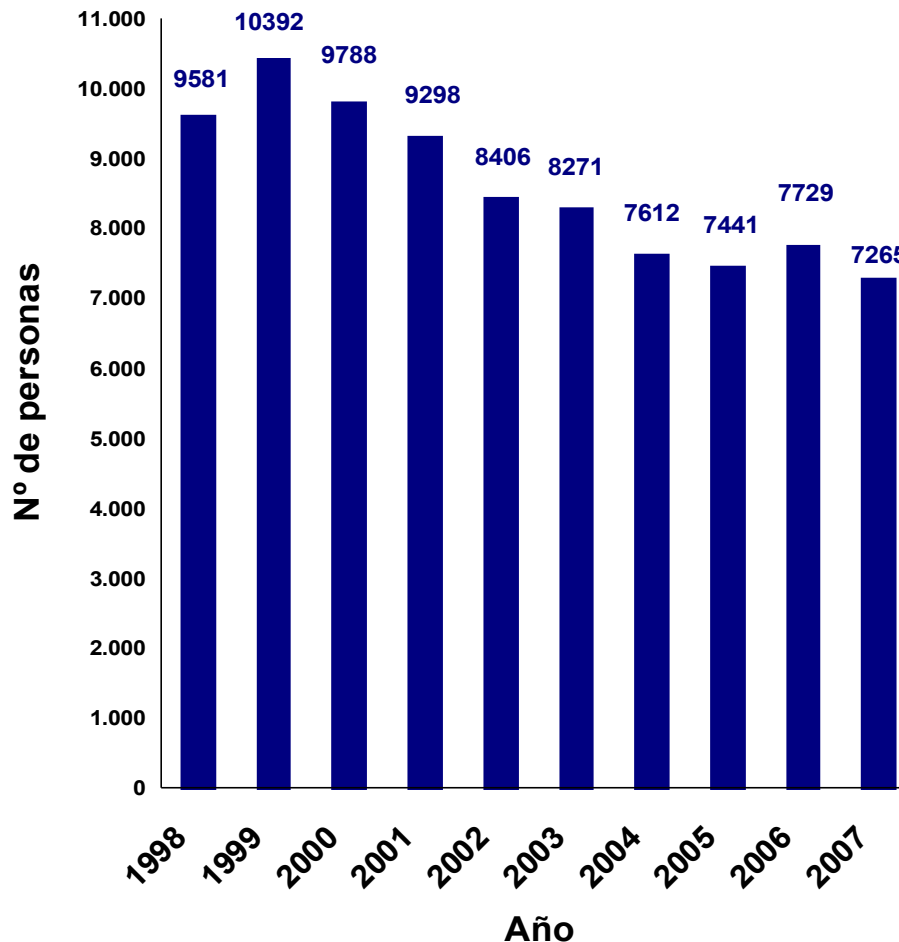
**Promoción de 2007.  
Situación mercado de trabajo 2011**



## Estudio de Inserción:

- entrevista telefónica
- censo (todas la personas egresadas)
- noviembre-diciembre 2010
- responden 5.667 personas (78% del alumnado egresado)
- 78 titulaciones

## UPV/EHU Alumnos egresados





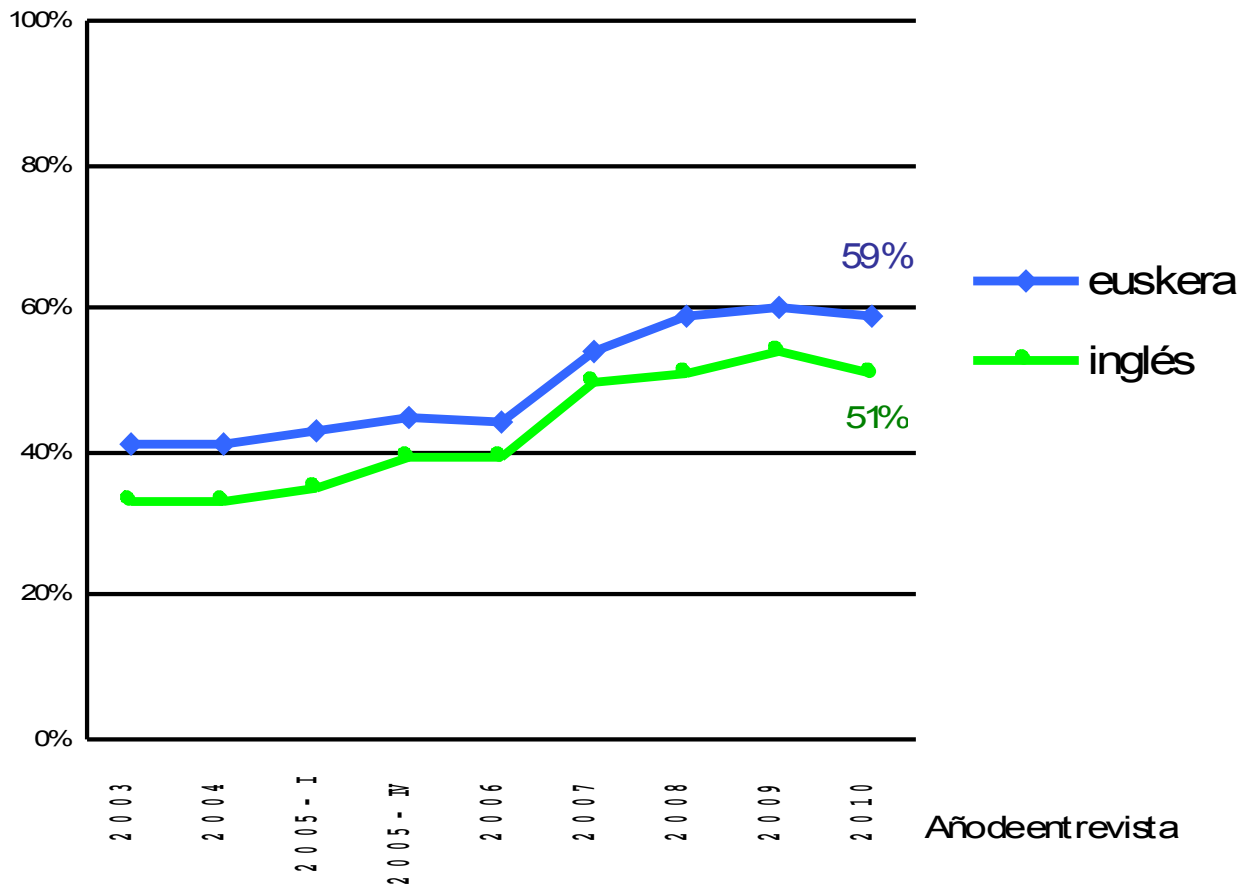
Año de entrevista	2009 - IV	2010 - IV
<b>INSERCIÓN LABORAL</b>	<b>Promoción 2006</b>	<b>Promoción 2007</b>
Tasa de Actividad	92,5%	92,8%
Tasa Empleo	80,4%	79,2%

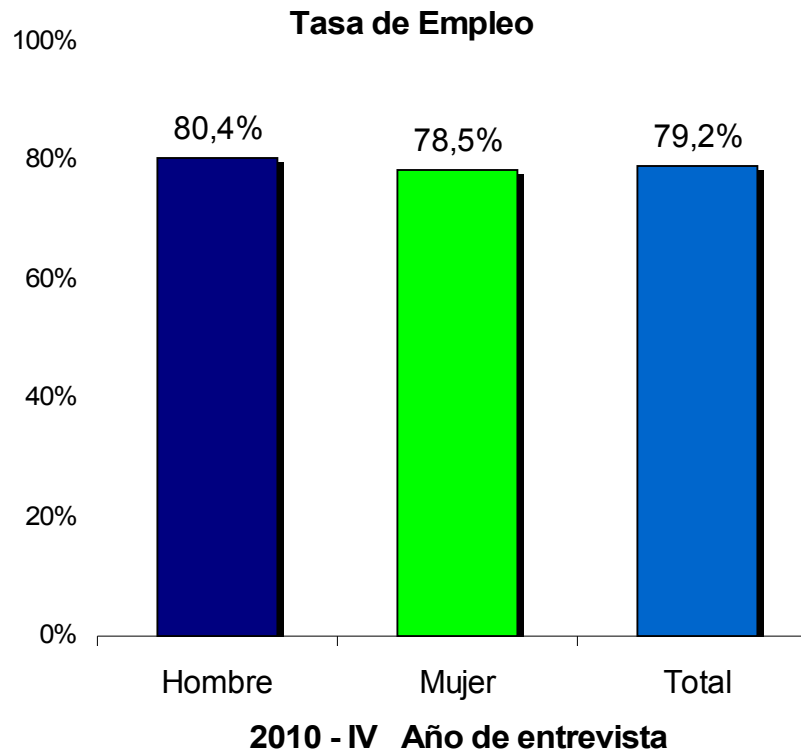






**% que usa el idioma en su empleo (a diario, con frecuencia o esporádicamente)**





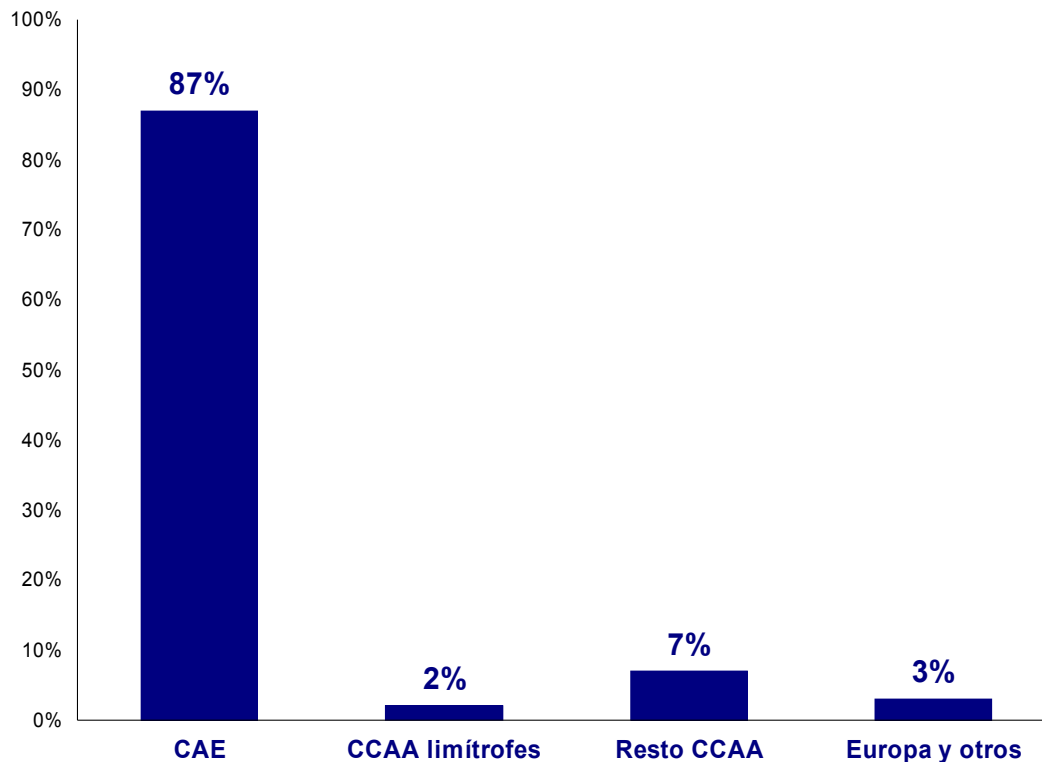
**Las mujeres presentan tasa de empleo inferior a sus compañeros,...**





Año de entrevista	2010 - IV	
	Hombre	Mujer
Empleo encajado (dirección, téc. Univers. y téc. de apoyo)	90%	85%
Salario medio neto mensual (a jornada completa)	1.583 €	1.453 €
Empleo con jornada reducida	9%	20%
Empleo estable / Total empleo	60%	43%
Puestos de dirección y/o jefatura	17%	7%

**... además acompañado por peores ratios de calidad del empleo ocupado**



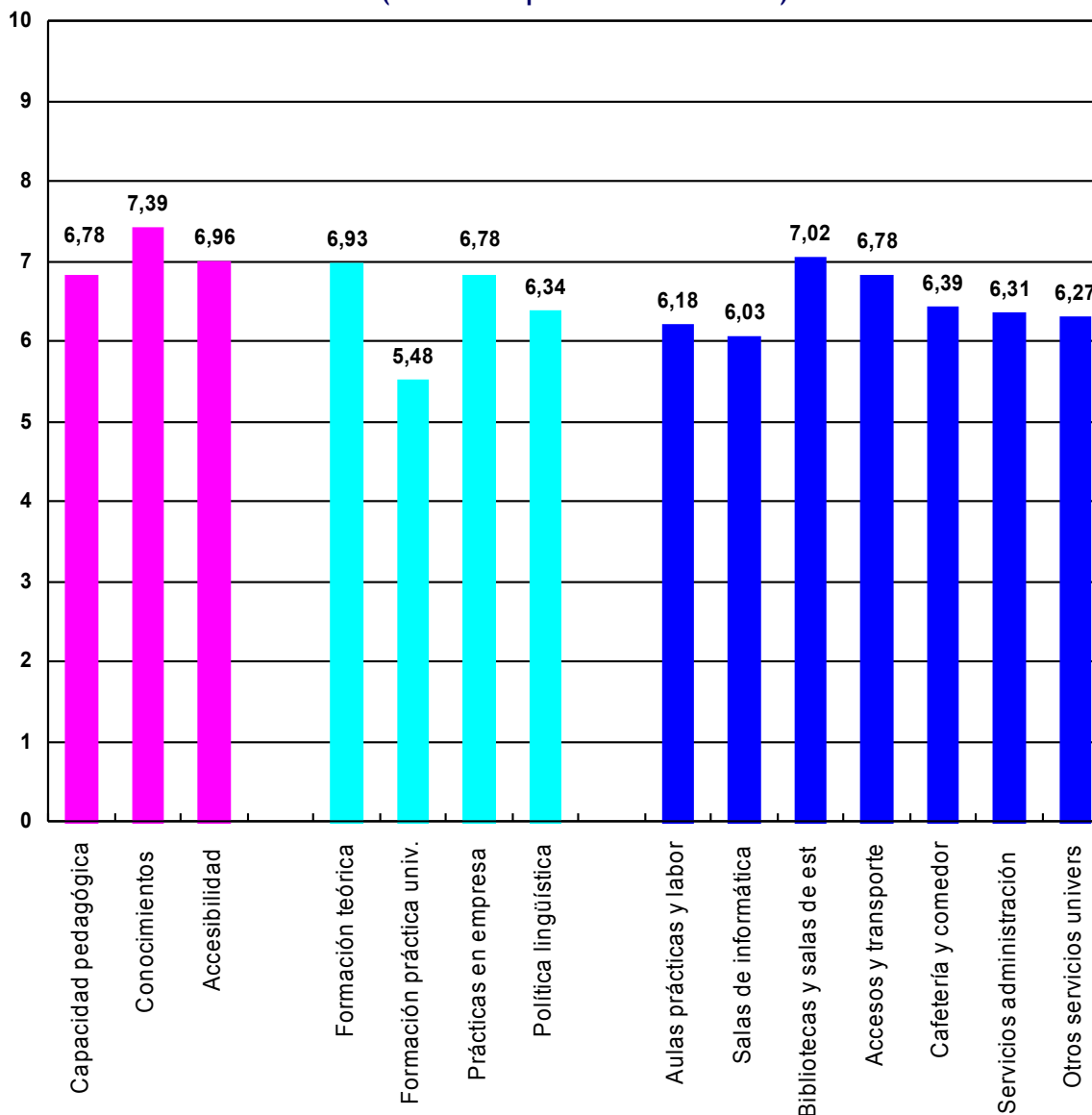
**Del total que residía nuestra comunidad durante la carrera, un 12,7% tiene su lugar de trabajo fuera de ésta**







(Estimación para escala de 0 a 10)



promoción  
2007

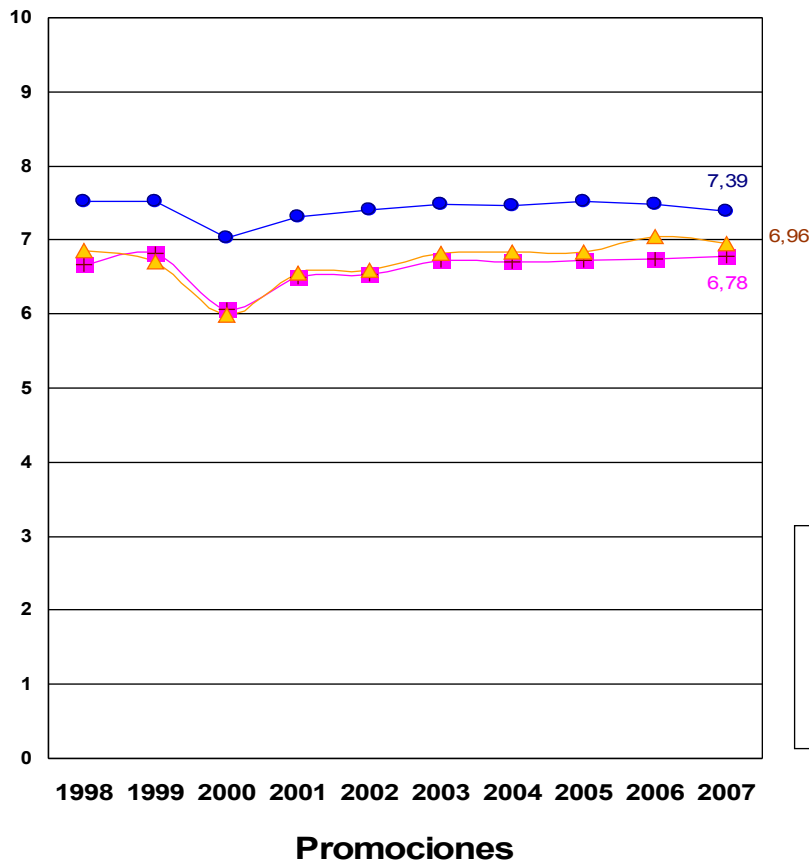




## evolución

- ≡ PROFESORADO: valoración estable en últimas promociones.
- ✓ ENSEÑANZA: Ligeró descenso en Formación Teórica en la universidad.
- ▲ ENSEÑANZA: Mejora significativamente la Formación Práctica en Universidad, y ligeramente la valoración de la Política Lingüística euskera-castellano y de las Prácticas en Empresa.
- ▲ EQUIPAMIENTOS Y SERVICIOS: mejora la valoración de Salas de Informática, Aulas de Prácticas, Servicios Administrativos y otros servicios universitarios (deportes, SOU, alojamiento...)
- ✓ OTROS EQUIPAMIENTOS: Ligeró descenso en Bibliotecas



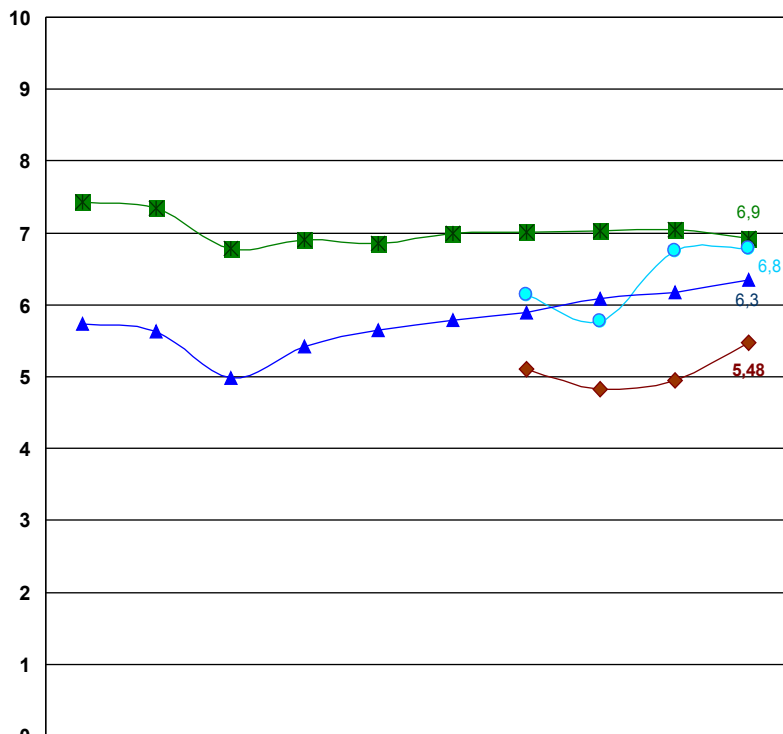


## Evolución (a partir 2001)

≡ Estable últimas promociones.

- Capacidad pedagógica del profesorado
- Conocimientos del profesorado
- ▲ Accesibilidad del profesorado



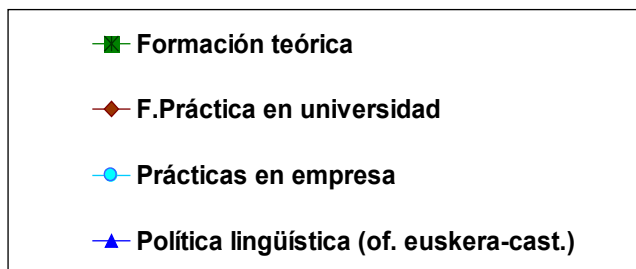


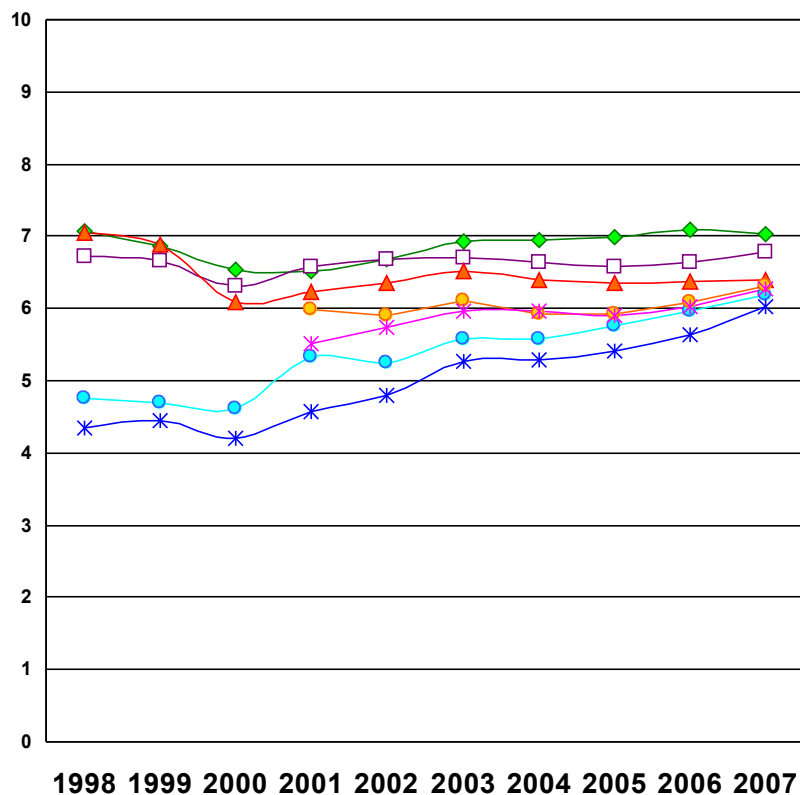
1998 1999 2000 2001 2002 2003 2004 2005 2006 2007

Promociones

## Evolución (a partir 2001)

- ▲ Suave ascenso en Política lingüística y Practicas en Empresa.
- ▼ Ligerio descenso en Formación Teórica en la universidad
- ▲ Formación Práctica en universidad

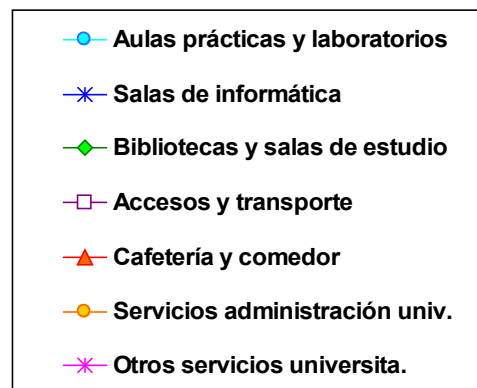


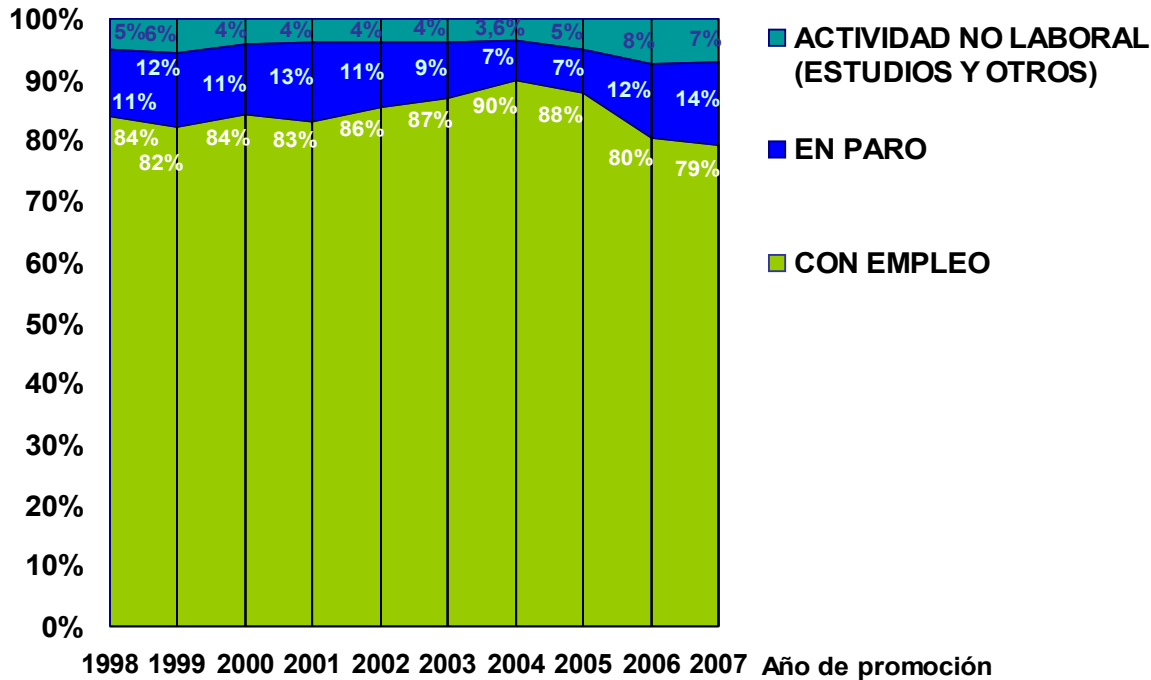


## Promociones

### Evolución (a partir 2001)

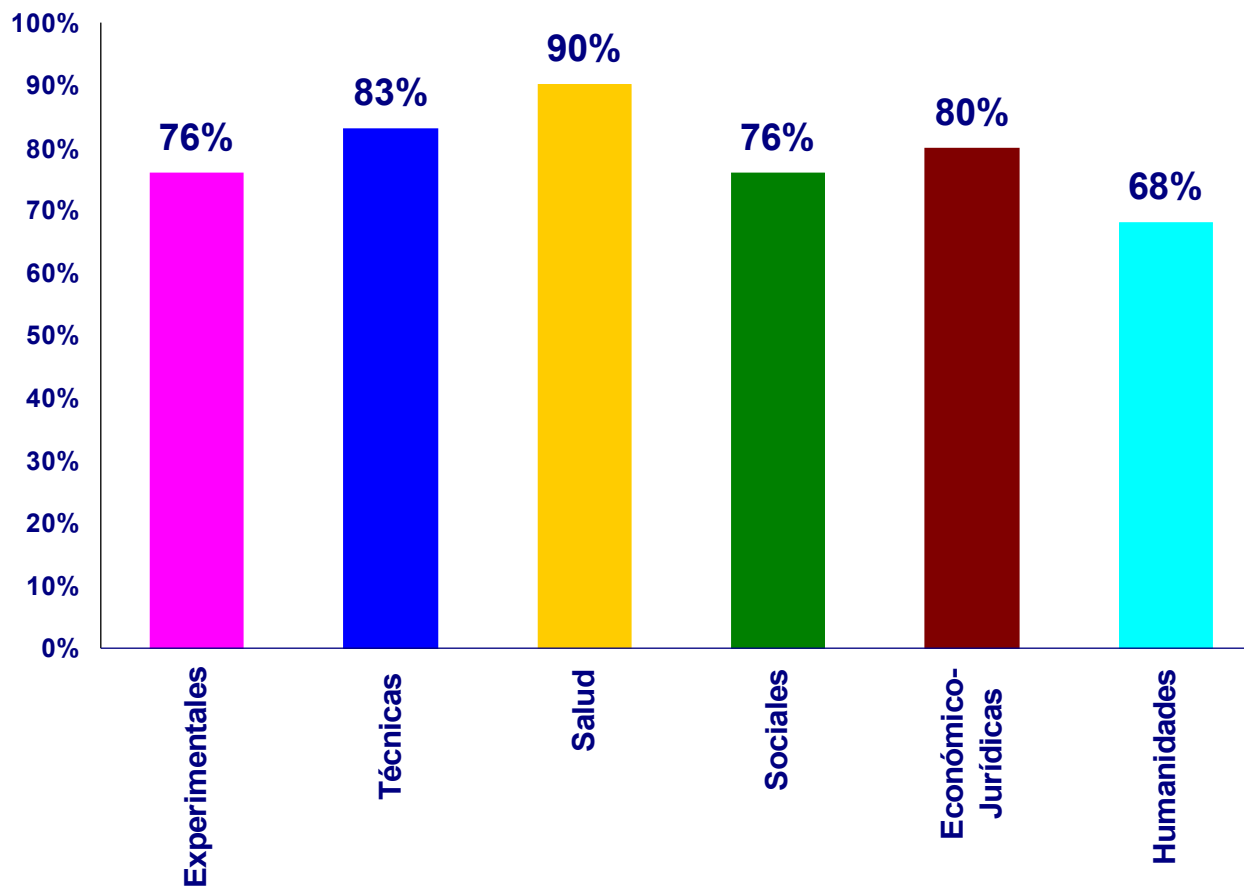
- ▲ Ascenso en Salas de Informática y más moderado en Aulas de Prácticas, Servicios Administrativos y Otros Servicios universitarios
- ▼ Ligeró descenso en Bibliotecas.





## **SALDO:** en último año, bajan el empleo y la actividad no laboral y crece el paro.

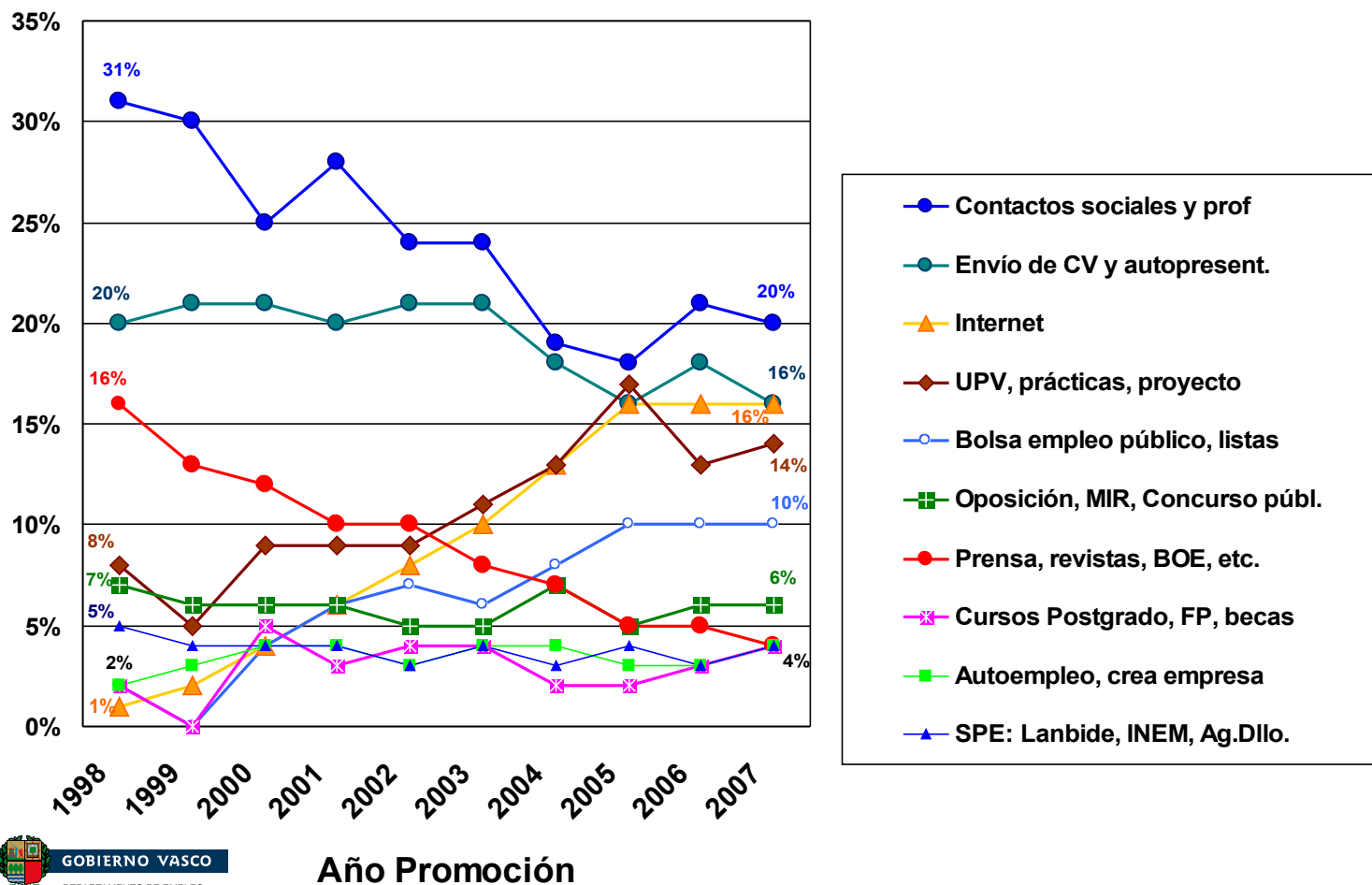
- **% CON EMPLEO: 79,2%** Var. anual: -1,2 pp. Prom 1998-2007: -4,7 pp.
- **% EN PARO: 14,7%** Var. anual: +1,5 pp. Prom 1998-2007: +2,7 pp.
- **% PROSIGUE ESTUDIOS u otra actividad no laboral: 7,2%** Var. anual: -0,3 pp. Prom 1998-2007: +2,1pp.



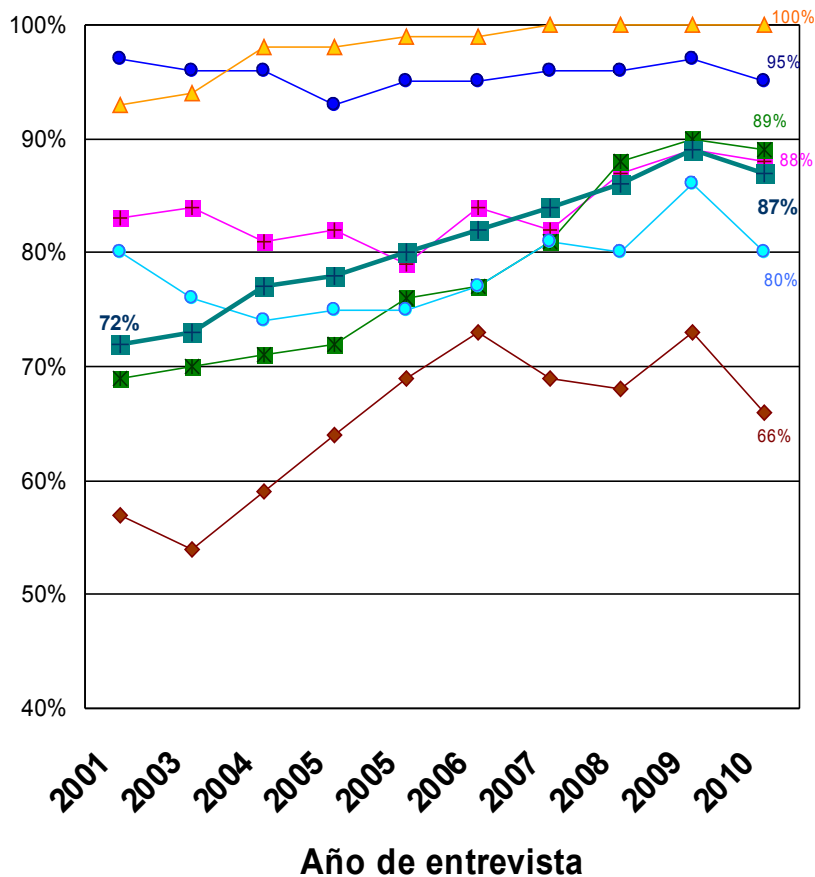


## Evolución entre Promociones 1998-2007

- ✓ DECRECEN: Contactos sociales, prensa, envío CV.
- ▲ CRECEN: Internet, universidad, bolsas de empleo público,
- ≡ MANTIENEN: Autoempleo, SPE, colegio profesional, cursos postgrado, becas ...







## Saldo 2009-2010

✓ GLOBAL: -2 puntos

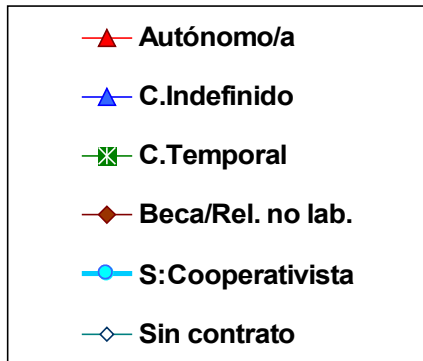
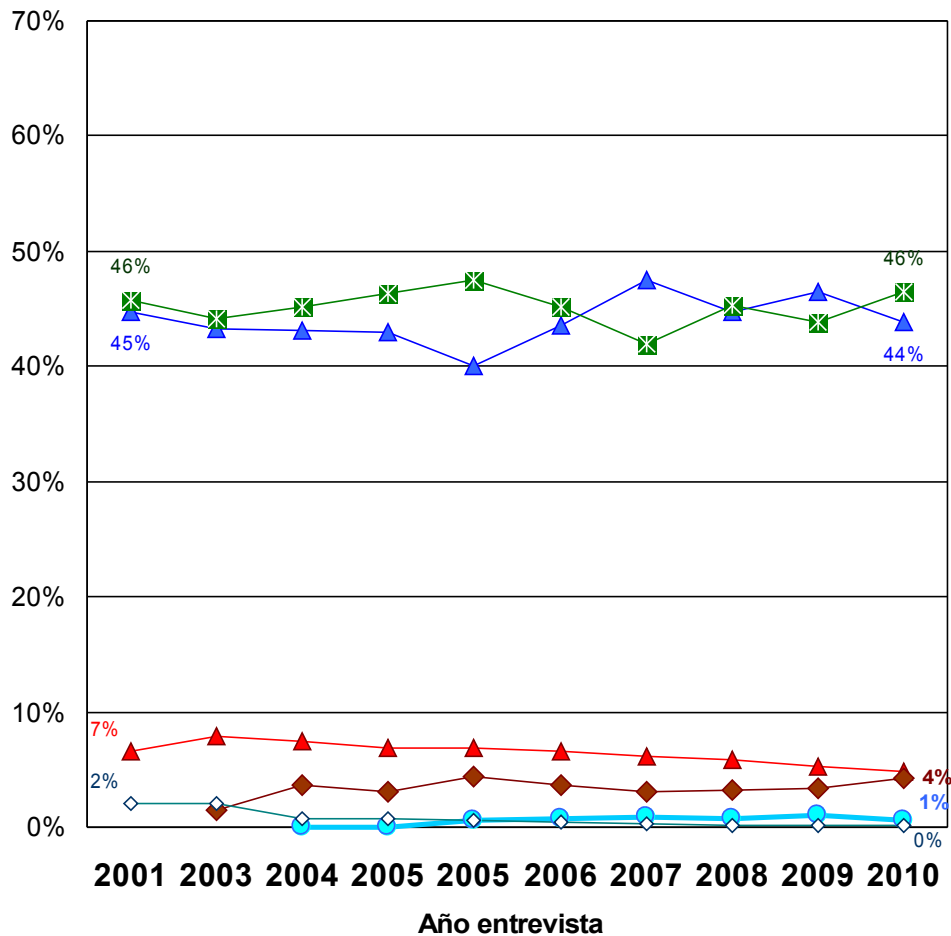
✓ DECRECEN: Todas menos Salud, que se mantiene.





## Saldo 2009-2010

- ▲ C. TEMPORAL +2,5 pp
- ▼ C. INDEFINIDO -2,6 pp
- ▼ AUTÓNOMO/ EMPLEADOR/A: -0.4 pp



eman ta zabal zazu



Universidad  
del País Vasco

Euskal Herriko  
Unibertsitatea

