



LARRIALDI-PLANA Letren Fakultatea

PLAN DE EMERGENCIA Facultad de Letras

LARRIALDIEN AURREAN EGIN BEHARREKOA ACTUACIÓN FRENTE A UNA EMERGENCIA

Kontrolatzeko moduko
gorabehera/istripua denean

Declaración incidente /
accidente controlable

◆ Alarma Kontrol-Guneari (Atezaintzari) jakinarazi, larrialdia zeuregandik hurbil gertatzen bada.

◆ Dar alarma al Centro de Control (Conserjería) si la emergencia se produce en una zona próxima a su situación.

Kontrolaezina
Alarma orokorra
No controlable
Alarma general

◆ Eraikinaren ebakuazioari ekin, ALARMA ETA EBAKUAZIORAKO PLANari jarraituz, JENDEA BILTZEKO GUNERA arte.

◆ **Proceder a la evacuación del edificio siguiendo el PLAN DE ALARMA Y EVACUACIÓN hasta el PUNTO DE REUNIÓN (VER PLANO).**



LARRIALDIEN AURREAN EGIN BEHARREKOA

ACTUACIÓN FRENTE A UNA EMERGENCIA

◆ Ezer baino lehen, lagundu pertsona minusbaliatuei, zaurituei edo egonezik daudenei.

◆ Ayudar, en primer lugar, a las personas que presenten discapacidades, se hayan accidentado o se encuentren mal.

◆ Ikasgela edo laboratoriotik berehala aterata irteerarantz, ebakuazio-bideek adierazi bezala.

◆ Abandonar el aula o laboratorio inmediatamente dirigiéndose a la salida, según la dirección que indiquen las vías de evacuación.



LARRIALDIEN AURREAN EGIN BEHARREKOA **ACTUACIÓN FRENTE A UNA EMERGENCIA**

- | | |
|--|---|
| <ul style="list-style-type: none">◆ Lasai egon, ordenaz eta korrika egin gabe.◆ Ez erabili igongailurik.◆ Ez egin bultza eta ez osatu jende-andanarik.◆ Ez itzuli atzera.◆ Joan zaitetz JENDEA BILTZEKO GUNERA. | <ul style="list-style-type: none">◆ Mantener el orden y la calma, no correr.◆ No utilizar los ascensores.◆ Evitar empujar y formar aglomeraciones.◆ No volver hacia atrás.◆ Acudir al PUNTO DE REUNIÓN (VER PLANO) |
|--|---|



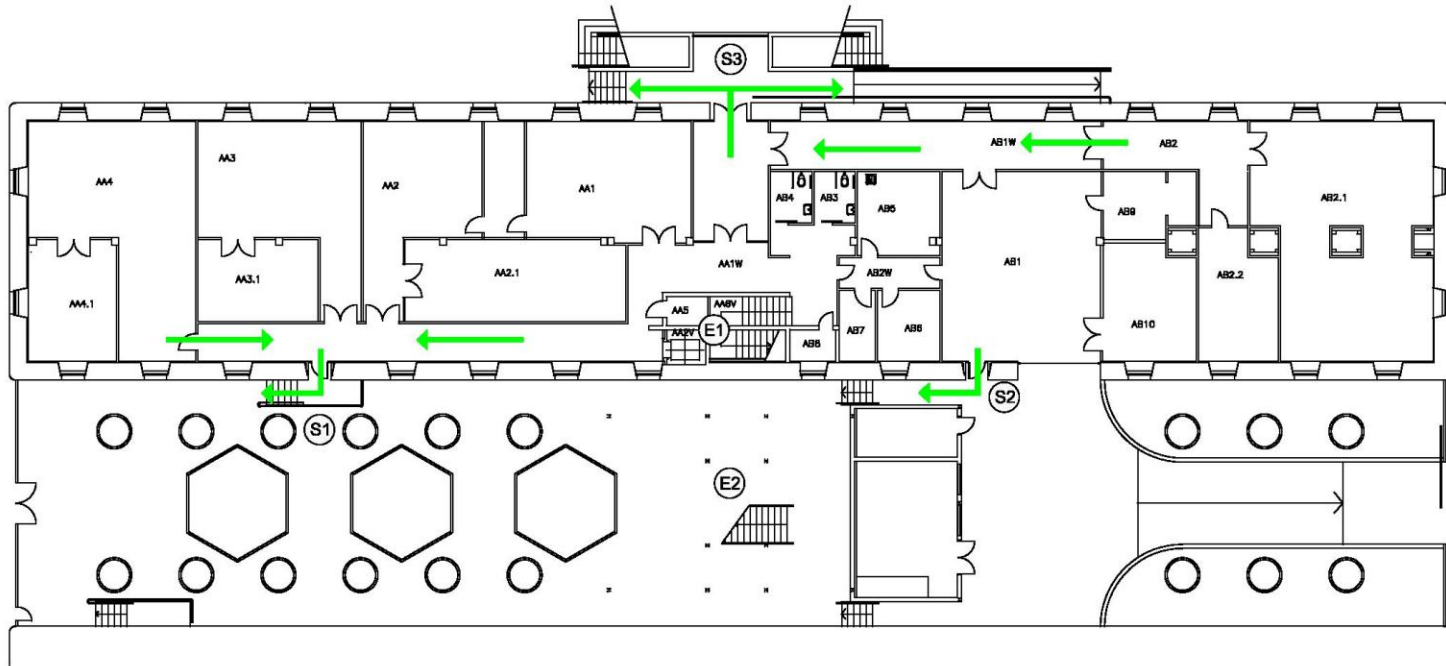
LARRIALDIEN AURREAN EGIN BEHARREKOA **ACTUACIÓN FRENTE A UNA EMERGENCIA**

Larrialdiaren amaiera

◆ Jarraitu ebakuazio eta alarmarako arduradunen aginduei.

Fin de emergencia

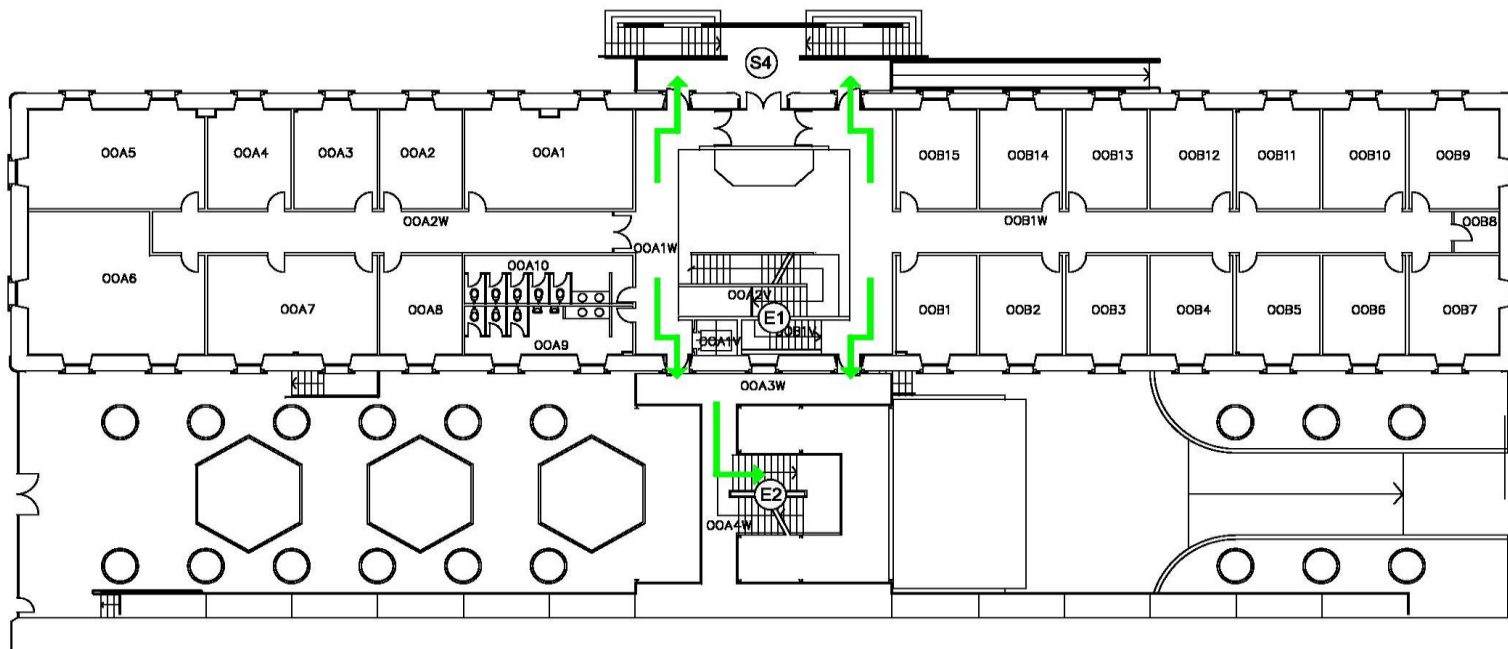
◆ Seguir las instrucciones de los responsables de evacuación y alarma.



IRUDI-HITZAK / LEYENDA

← VIA DE EVACUACION IRTEERAKO BIDEA

Revisión	Fecha	Descripción modificaciones		Dibujos	Aprobado		
Asuntua	PLAN DE EMERGENCIA Y AUTOPROTECCION PARA LA FACULTAD DE FILOLOGIA Y GEOGRAFIA E HISTORIA (CUARTEL DE FLANDES I)				<p>EUSKAL HERRIKO UNIBERTSITATEA UNIVERSIDAD DEL PAIS VASCO</p>		
Goitizena							
Solicitante	UP/EHU						
Enbaxkeria	UP/EHU						
Clienta	UP/EHU						
Basorotua							
Ordea	Referentzia	Fecha	Plano Nº	Dibujatzailea	Aprobatzailea	Escala plano	Escala pakete
Estudio			Plano 25				
Prez. Proiektua	D4.210	Febr.2.008	309	GBS	UBA	1:200	1:1
Titulua		Plano Izena		SOTANO VIAS DE EVACUACION			
Archivo CAD	CAD Arbitxoa		PS.dwg				



IRUDI-HITZAK / LEYENDA

← VIA DE EVACUACION
IRTEERAKO BIDEA

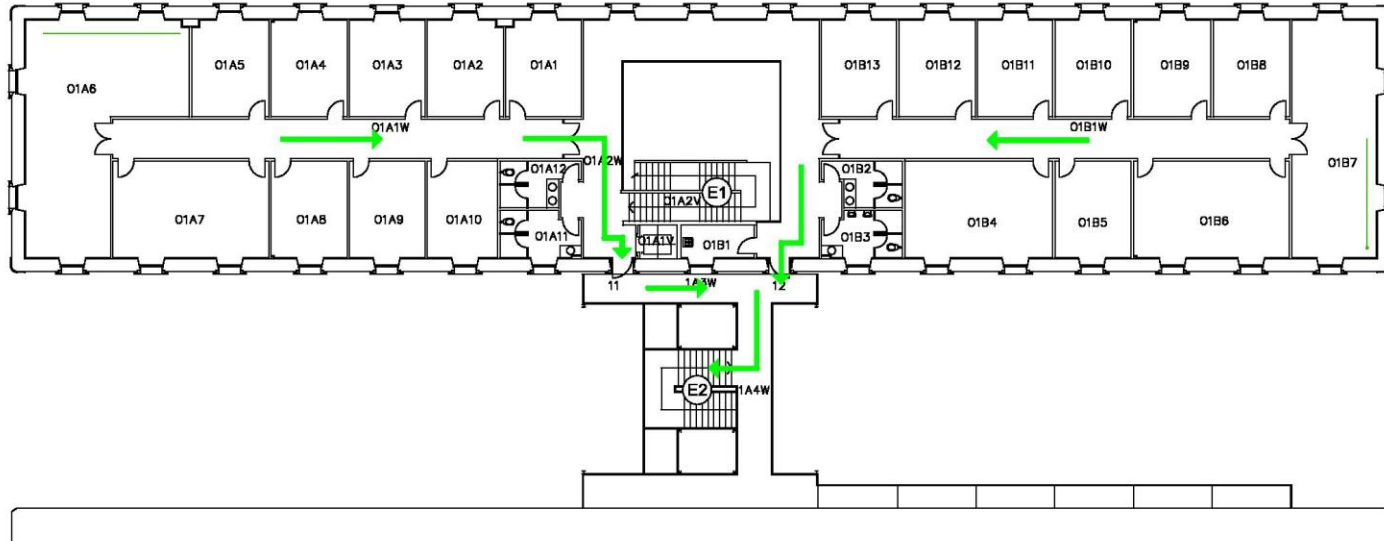
Revisión	Fecha	Observaciones/modificaciones	Dibujado	Aprobado			
Asunto		PLAN DE EMERGENCIA Y AUTOPROTECCION PARA LA FACULTAD DE FILOLOGIA Y GEOGRAFIA E HISTORIA (CUARTEL DE FLANDES I)					
Solicitante		UP/EHU					
Cliente		UP/EHU					
		EUSKAL HERRIKO UNIBERTSITATEA UNIVERSIDAD DEL PAIS VASCO					
Referencia	Fecha	Piano Nº	Dibujado	Aprobado	Escala plano	Escala planis	
Oferente							
Estudio							
Proy. Proyectista	04.210	Febr.2.008	310	GBS	UBA	1:200	1:1
Título Plano		Plano izena					
		PLANTA BAJA					
		VIAS DE EVACUACION					
Archivo CAD		CAD Arbolitos PB.dwg					





LARRIALDI-PLANA GASTEIZKO Letren Fakultatea Lehenengo solairuko ebakuazioa

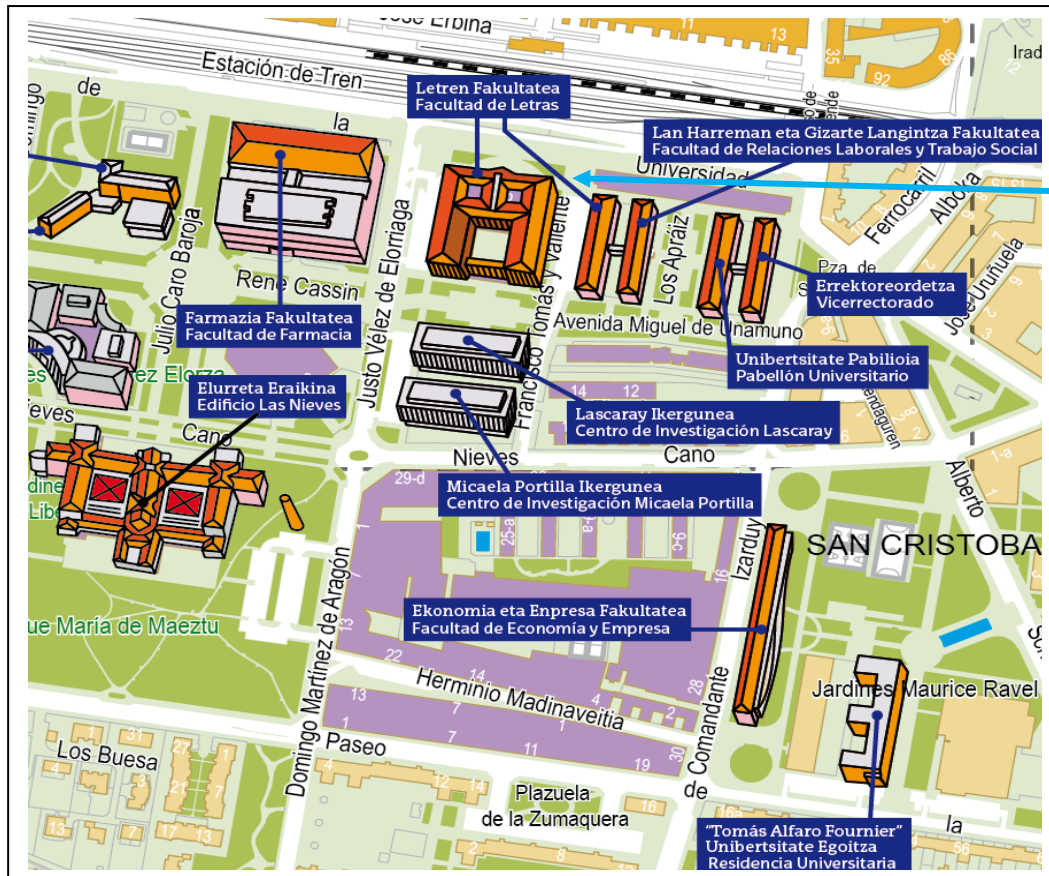
PLAN DE EMERGENCIA F. de Letras Evacuación Planta Primera



IRUDI-HITZAK / LEYENDA

← VIA DE EVACUACION
IRTEERAKO BIDEA

Revisión	Fecha	Observaciones/modificaciones	Dibujado	Aprobado		
Asuntuko Kalea		PLAN DE EMERGENCIA Y AUTOPROTECCION PARA LA FACULTAD DE FILOLOGIA Y GEOGRAFIA E HISTORIA (CUARTEL DE FLANDES I)	<p>EUSKAL HERRIKO UNIBERTSITATEA UNIVERSIDAD DEL PAIS VASCO</p>			
Solicitante		UP/EHU				
Cliente		UPV/EHU				
Referencia	Fecha	Plano Nº	Dibujado	Aprobado	Escala plano	Escala plantar
Título Plano		Plano izena				
		PLANTA PRIMERA				
		VIAS DE EVACUACION				
Archivo CAD		CAD Arribas		P1.dwg		



ELKARGUNEA
PUNTO DE ENCUENTRO
(LETRAK II)

