



LARRIALDI-PLANA LETREN FAKULTATEA

PLAN DE EMERGENCIA FACULTAD DE LETRAS

LARRIALDIEN AURREAN EGIN BEHARREKOA ACTUACIÓN FRENTE A UNA EMERGENCIA

<p>Kontrolatzeko moduko gorabehera/istripua denean</p> <p>Declaración incidente / accidente controlable</p>	<ul style="list-style-type: none"> ◆ Alarma Kontrol-Guneari (Atezaintzari) jakinarazi, larrialdia zeuregandik hurbil gertatzen bada. ◆ Dar alarma al Centro de Control (Conserjería) si la emergencia se produce en una zona próxima a su situación.
<p>Kontrolaezina</p> <p>Alarma orokorra</p> <p>No controlable</p> <p>Alarma general</p>	<ul style="list-style-type: none"> ◆ Eraikinaren ebakuazioari ekin, ALARMA ETA EBAKUAZIORAKO PLANari jarraituz, JENDEA BILTZEKO GUNERA arte. ◆ Proceder a la evacuación del edificio siguiendo el PLAN DE ALARMA Y EVACUACIÓN hasta el PUNTO DE REUNIÓN (VER PLANO).



LARRIALDIEN AURREAN EGIN BEHARREKOA ACTUACIÓN FRENTE A UNA EMERGENCIA

◆ Ezer baino lehen, lagundu pertsona minusbaliatuei, zaurituei edo egonezik daudenei.

◆ Ayudar, en primer lugar, a las personas que presenten discapacidad, se hayan accidentado o se encuentren mal.

◆ Ikasgela edo laboratoriotik berehala aterata irteerarantz, ebakuazio-bideek adierazi bezala.

◆ Abandonar el aula o laboratorio inmediatamente dirigiéndose a la salida, según la dirección que indiquen las vías de evacuación.



LARRIALDI-PLANA LETREN FAKULTATEA

PLAN DE EMERGENCIA FACULTAD DE LETRAS

LARRIALDIEN AURREAN EGIN BEHARREKOA ACTUACIÓN FRENTE A UNA EMERGENCIA

- | | |
|--|---|
| <ul style="list-style-type: none">◆ Lasai egon, ordenaz eta korrika egin gabe.◆ Ez erabili igongailurik.◆ Ez egin bultza eta ez osatu jende-andanarik.◆ Ez itzuli atzera.◆ Joan zaitetz JENDEA BILTZEKO GUNERA. | <ul style="list-style-type: none">◆ Mantener el orden y la calma, no correr.◆ No utilizar los ascensores.◆ Evitar empujar y formar aglomeraciones.◆ No volver hacia atrás.◆ Acudir al PUNTO DE REUNIÓN (VER PLANO) |
|--|---|



LARRIALDIEN AURREAN EGIN BEHARREKOA ACTUACIÓN FRENTE A UNA EMERGENCIA

**Larrialdiaren
amaiera**

◆ Jarraitu ebakuazio eta
alarmarako arduradunen
aginduei.

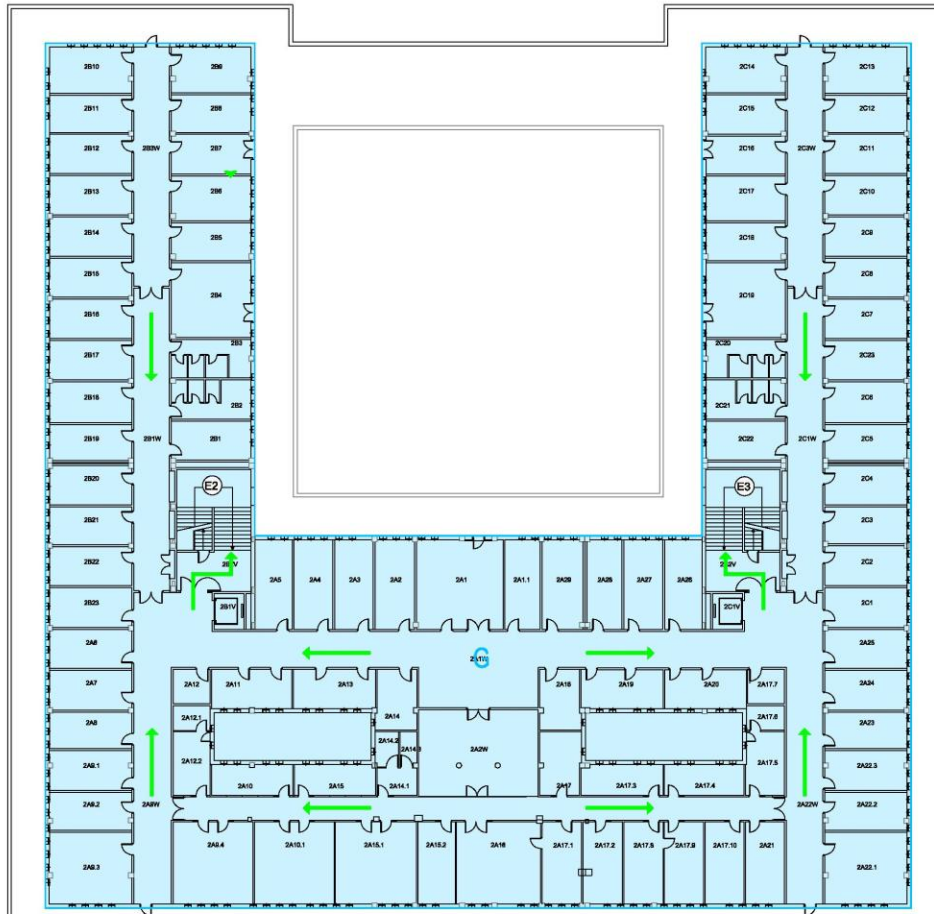
Fin de emergencia

◆ Seguir las instrucciones de
los responsables de
evacuación y alarma.



LARRIALDI-PLANA LETREN FAKULTATEA Bigarren solairuko ebakuazioa

PLAN DE EMERGENCIA FACULTAD DE LETRAS Evacuación Planta Segunda



IRUDI-HITZAK / LEYENDA

← VIA DE EVACUACION
IRTEERAKO BIDEA

Revisión	Fecha	Observaciones/modificaciones	Dibujado	Aprobado		
Asunto		PLAN DE EMERGENCIA Y AUTOPROTECCION PARA LA FACULTAD DE FILOLOGIA Y GEOGRAFIA E HISTORIA (EDIFICIO PRINCIPAL)		<p>EUSKAL HERRIKO UNIBERTSITATEA UNIVERSIDAD DEL PAIS VASCO</p>		
Solicitante		UP/EHU				
Cliente		UPV/EHU				
Referencia	Fecha	Plano N°	Dibujado	Aprobado	Escala plano	Escala planta*
04.210	Febr. 2.008	313	GBS	UBA	1:300	1:1
<p>Título Plano: Plano izena</p> <p>PLANTA SEGUNDA VIAS DE EVACUACION</p>						
Archivo CAD: CAD Artibos				P2.dwg		



LARRIALDI-PLANA LETREN FAKULTATEA TOPA GUNEA

PLAN DE EMERGENCIA FACULTAD DE LETRAS PUNTO DE REUNIÓN

