



www.montemadrid.es



**FUNDACIÓN MONTEMADRID:
CREACIÓN DE VALOR EN EL ÁMBITO NO LUCRATIVO
III Research Conference. Monetizando el valor social.
Junio 2014**

Fundación Montemadrid



- Fundación de régimen ordinario
- Creada en 2012
- Heredera de la actividad de Obra Social, Monte de Piedad y Fundación Caja Madrid.
- Fundación independiente.



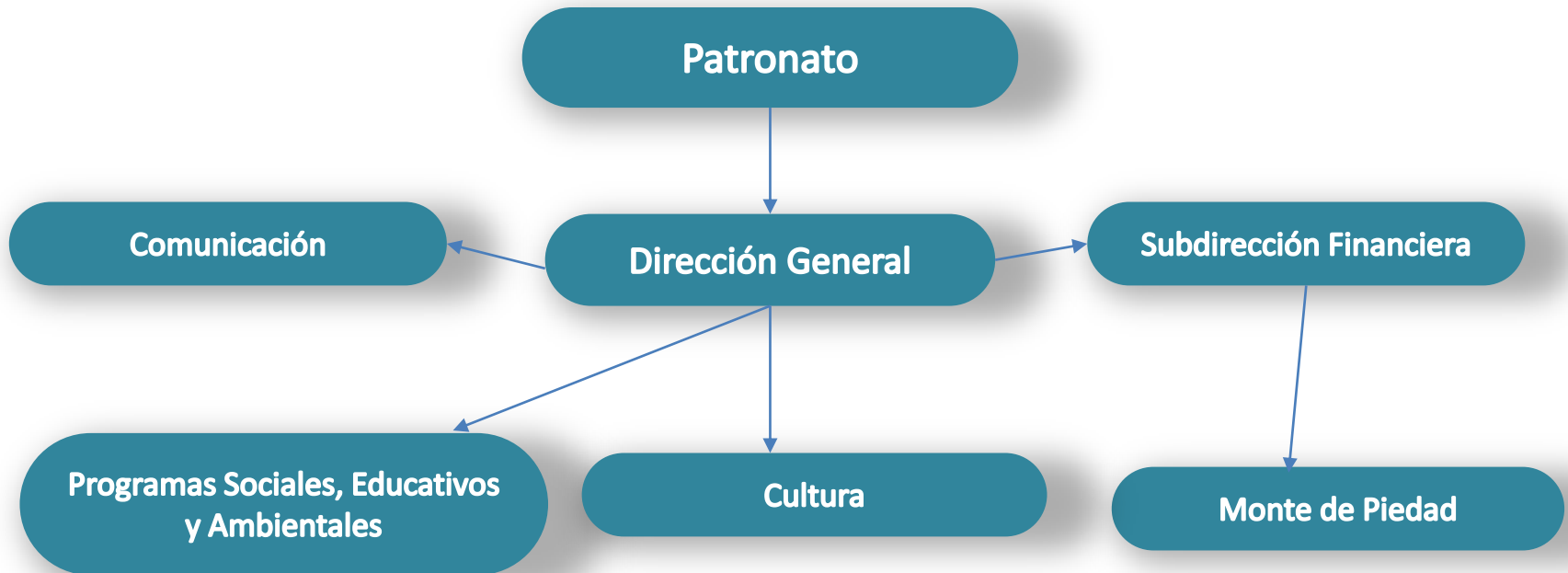
Solidaridad

Educación

Cultura

Medio Ambiente





OBRA SOCIAL PROPIA

OBRA SOCIAL EN COLABORACIÓN

Centros propios

- La Casa Encendida
- Casa San Cristóbal
- Educativos
- Socioculturales
- Sociolaborales



Centros en colaboración

- Centros Singulares
- Centros Socioculturales

Programas y proyectos propios

- Convocatorias: Acción Social, Medioambiente
- Apoyo al tercer sector: medición de impacto social...
- Formación, difusión, sensibilización...
- Becas FP, Becas Postgrado
- Atrévete (Envejecimiento activo)
- Etc.

Programas en colaboración

Acuerdos, convenios:

- Entidades no lucrativas
- Administraciones
- Empresas

Trabajamos en colaboración

Monetarización del valor social

Fundación Montemadrid

Objetivo prioritario: Apoyar al tercer sector en Madrid a través de la mejora y la ampliación de su contabilidad financiera con el valor añadido que produce económicamente su actividad.

Los socios: Una comunidad heterogénea y complementaria en torno a GEAccounting.

Monetarización del valor social

Fundación Montemadrid

Características y potencialidades de nuestra participación

- Consolida nuestra posición como entidad de apoyo al tercer sector, potenciando la calidad, las buenas prácticas y el buen gobierno.
- Iniciar la actividad con nuestros propios procesos de Cuantificación del Valor Social, lo que significa transparencia y calidad de la gestión.
- Este proceso puede suponer para nosotros un respaldo, por la confianza generada, en la búsqueda de colaboración pública y privada.
- Compartimos espacio con socios, tanto organizaciones como personas, de gran interés en el marco de la Economía social. Impulsa nuestro trabajo en red.
- Posibilidad de inclusión de la herramienta entre los factores de valoración de los proyectos que financiamos, tanto de Convocatoria como fuera de ella, lo que añadiría gran valor a nuestro sistema.

Monetarización del valor social

Fundación Montemadrid

- Metodología y herramientas de vanguardia, ya que supone un avance sobre instrumentos similares, en general con poca repercusión aún en el nuestro país. Gran potencial de crecimiento.
- Nuestra labor de consultoría supone una ventaja competitiva a la hora de ofrecer nuestros servicios en colaboraciones con otras entidades, como gestiones y valoraciones de convocatorias, etc.
- Existe una necesidad y una demanda latente en sectores lucrativos y no lucrativos y nos interesa posicionarnos en primera línea en este momento inicial.
- Seríamos entidad de referencia en Madrid lo que consolidaría nuestra posición como entidad de apoyo al tercer sector.

Monetarización del valor social

Fundación Montemadrid

Ofrecemos

- Gran conocimiento, experiencia y trayectoria en el sector no lucrativo.
- Difusión extensa.
- Capacidad organizativa.
- Un entorno adecuado: personas, procesos, herramientas, infraestructuras.
- Motivación en un momento de transición y cambio.

Monetarización del valor social

Fundación Montemadrid

A quién nos dirigimos

- **1er. nivel de prioridad:** Entidades No Lucrativas, en especial del sector social, pero también del educativo, cultural y ambiental.
- **2º nivel de prioridad:** Empresa privada con contenido social: empresa social, centros educativos, mundo cooperativo...
- **3er. nivel de prioridad:** Administraciones Públicas, Organismos autónomos de la administración, Empresas Públicas.
- **4º nivel de prioridad:** Empresa Privada.

Monetarización del valor social

Fundación Montemadrid

Cómo queremos hacerlo

- Entramos a formar parte de GEAccounting como socio fundador.
- Divulgación de la metodología y de la herramienta, formación y consultoría con entidades, a través de jornadas, cursos, reuniones, etc.
- Sistema propio de consultoría y pre-certificación para entidades que quieran aplicarse la herramienta de cuantificación del valor social.
- Un equipo mixto entre nuestro personal y profesionales externos, realizaría las tareas de campo y las modularía de acuerdo a la demanda y necesidades.
- Iniciaríamos con informes propios que nos darían experiencia y conocimiento aplicado. Serían los primeros informes realizados de este tipo en Madrid y nos servirían de rodaje y escaparate.



Cristóbal Sánchez Blesa
csanchez@montemadrid.es

www.montemadrid.es

Muchas gracias