



ECRI
*Ethics in Finance
& Social Value*

Deusto
Business School
Universidad de Deusto

III RESEARCH CONFERENCE

Monetizando el Valor Social

23 Y 24 DE JUNIO DE 2015

GIU12_58 Grupo Consolidado UPV/EHU
leire.sanjose@ehu.es

PREGUNTAS A RESPONDER



¿QUE UNIVERSIDADES?
¿QUÉ PERSONAS?



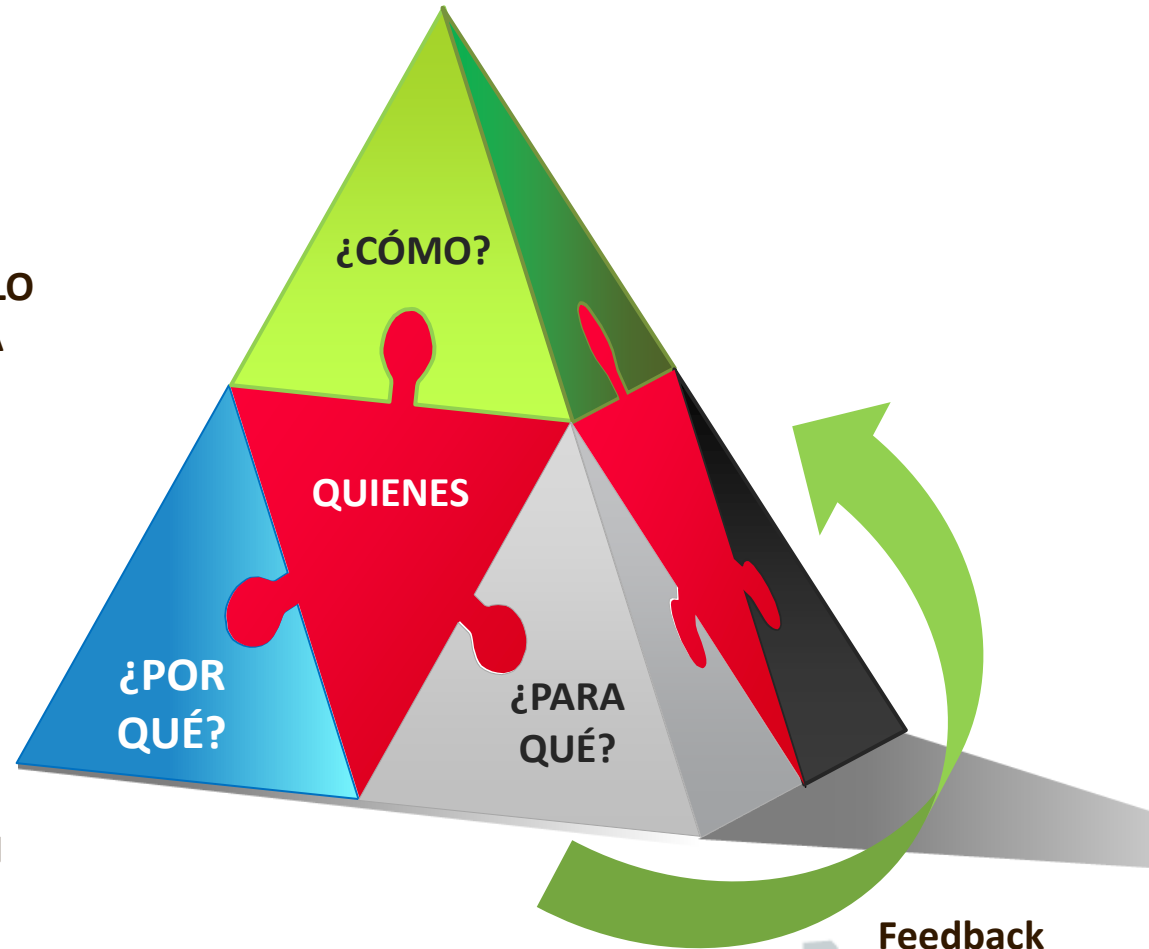
¿POR QUÉ ES INTERESANTE QUE LO HAGA/RESPALDE LA UNIVERSIDAD?



¿PARA QUÉ LE SIRVE A LA UNIVERSIDAD?



¿CÓMO SE PREVE LA CONSOLIDACIÓN DEL SPOLY?



UPV/EHU



Ética en Finanzas y Valor Social

ECRI

www.ehu.eus/ecri

GIU12_58 Grupo Consolidado UPV/EHU



LEIRE SAN-JOSE



MAITE RUIZ-ROQUEÑI



**SARA URIONABARRENE
TXEA**



ANDRES ARAUJO



DOMINGO GARCIA



ANA BERAZA



AMAIA BETZUEN



JUAN ANTONIO AZKUNAGA

QUIENES

DEUSTO BUSINESS SCHOOL



JOSE LUIS
RETOLAZA



RICARDO
AGUADO



LEIRE
ALCAÑIZ



CRISTINA SAN
SALVADOR



LEIRE
GARTZIA

MONDRAGON UNIBERTSITATEA



AITOR
ZUBEROGOITIA



TXEMA
EGAÑA



ENEKO
BIDEGAIN



AINHOA
LARRAÑAGA

UNIVERSIDAD POMPEU FABRA



SILVIA AYESTA



XAVIER
CARBONELL

UNIVERSIDAD DE COMILLAS



JOSE LUIS
FERNANDEZ



ANNA BAJO



OTRAS MUCHAS UNIVERSIDADES HAN MOSTRADO INTERES Y ESTAMOS EN PROCESO DE CONSOLIDACIÓN Y DEFINIR COLABORACIONES



VNIVERSITAT DE VALÈNCIA



UNIVERSITAT
ROVIRA I VIRGILI



UNAM

QUIENES

MISIONES

- **Formación**
 - Adaptación de las enseñanzas al EEES
 - Formación a lo largo de la vida
- **Investigación**
 - Doctorado
 - Ley de la Ciencia, la Tecnología y la Innovación
 - Ley de Economía Sostenible
- **Tercera Misión**
 - Transferencia de conocimiento y tecnología
 - Responsabilidad Social Universitaria

PERSONAS

- **Personal Docente e Investigador (PDI)**
 - Estatuto PDI
- **Estudiantes**
 - Estatuto Estudiante Universitario
 - Observatorio de Becas y Ayudas
- **Personal de Administración y Servicios (PAS)**

FORTALECIMIENTO DE CAPACIDADES

- Financiación y Gobiernanza
- Internacionalización
- Evaluación (Individual y colectiva)
- Comunicación universitaria

ENTORNO

- Universidad-Ciudad-Territorio
- Contribución socioeconómica
- Entornos inclusivos, sostenibles y saludables



SPOLY

IMPULSOR

POR QUÉ

¿POR QUÉ ES INTERESANTE QUE LO HAGA/RESPALDE LA UNIVERSIDAD?



Universidad
del País Vasco

Euskal Herriko
Unibertsitatea

ECRI
Ethics in Finance
& Social Value

Deusto
Business School
Universidad de Deusto



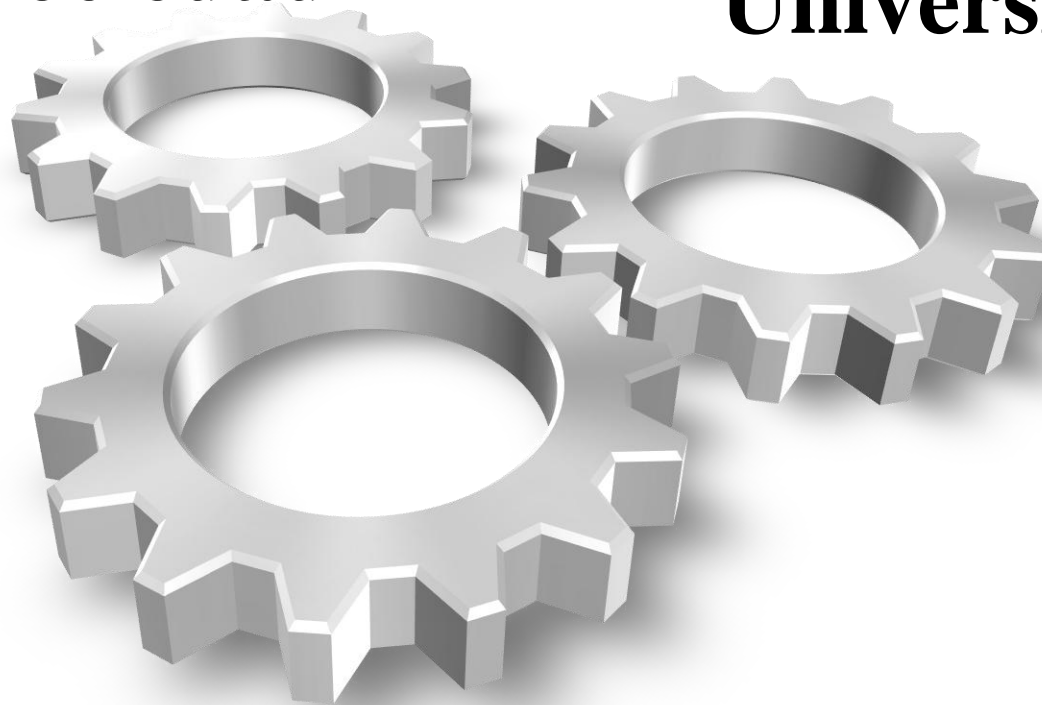
POR QUÉ

ES UN PRINCIPIO

GENERACIÓN CONJUNTA DE VALOR

Sociedad

Universidad



¿PARA QUÉ LE
SIRVE A LA
UNIVERSIDAD?

Organizaciones

PARA QUÉ

INDICADOR

INDICADORES DE DOCENCIA

- **Acceso**
 1. Distribución de los estudiantes por nota de acceso al estudio
 2. Nota de acceso al estudio del 20% de estudiantes con nota más alta
- **Entrada y salida de estudiantes**
 1. Titulados universitarios de grado vs. estudiantes de nuevo ingreso en grado
 2. Titulados universitarios de máster vs. estudiantes de nuevo ingreso en máster
 3. Titulados universitarios de máster vs. titulados universitarios de grado
 4. Titulados universitarios de grado vs. total de estudiantes matriculados
 5. Estudiantes de nuevo ingreso vs. total de estudiantes matriculados
 6. Porcentaje de Titulados en Ciencias/Ingenierías
- **Resultados académicos**
 1. Tasa de rendimiento
 2. Tasa de éxito
 3. Tasa de evaluación
- **Abandono universitario**
 1. Tasa de abandono del sistema universitario
 2. Tasa de cambio de estudio
 3. Tasa de abandono del estudio
- **Eficiencia de los titulados**
 1. Tasa de graduación
 2. Duración media de los estudios
 3. Tasa de eficiencia
- **Transición a posgrado**
 1. Tasa de transición a estudios de máster/doctorado
 2. Tiempo medio de transición a máster
- **Movilidad nacional**
 1. % estudiantes cursan estudios universitarios en un CA distinta a residencia habitual
- **Movilidad internacional**
 1. % estudiantes extranjeros sobre el total de estudiantes matriculados
 2. % estudiantes españoles que cursan estudios universitarios fuera de España
- **Programas de movilidad**
 1. % estudiantes beneficiarios de una ayuda Erasmus
 2. % estudiantes beneficiarios de una ayuda Séneca
 3. Nº estudiantes Erasmus extranjeros en España sobre total estudiantes universitarios
- **Oferta/demanda**
 1. % de enseñanzas con nota de acceso igual a 5
 2. % de enseñanzas sin límite de plazas
 3. Grado de ocupación del estudio
 4. Nivel de preferencia del estudio
 5. Matricula nuevo ingreso en 1º opción de preinscripción vs. matricula nuevo ingreso

INDICADORES DE RECURSOS HUMANOS

- **Personal Docente e Investigador (PDI)**
 1. PDI equivalente a jornada completa
 2. % de PDI por categorías funcionariales
 3. % de PDI contratado, permanente y funcionario
 4. % de mujeres sobre el total de PDI
 5. % de mujeres profesoras contratadas
 6. % de PDI doctores
 7. % de PDI en programas de formación
- **Personal de la Administración y Servicios (PAS)**
 1. PAS equivalente a jornada completa
 2. % de PAS por categorías
 3. % de PAS contratado
 4. % de mujeres sobre el total de PAS
 5. Ratio PAS / PDI
 6. Ratio PDI / Nº de estudiantes
 7. Ratio PAS / Nº de estudiantes
 8. % de PAS en programas de formación
- **Investigadores**
 1. Investigadores equivalentes a jornada completa
 2. Porcentaje de mujeres Investigadoras
 3. Ratio Investigadores / PAS
 4. Ratio Investigadores / PDI
 5. Ratio Investigadores / Estudiantes
- **Movilidad de PDI**
 1. Porcentaje de PDI participando en programas de movilidad
- **Movilidad de PAS**
 1. Porcentaje de PAS participando en programas de movilidad

INDICADORES INTERNACIONALES

1. Gasto público/privado en instituciones de educación superior respecto al PIB
2. Gasto por estudiante respecto al PIB per capita
3. Gasto por estudiante en instituciones de educación superior
4. Situación de las universidades españolas en los rankings internacionales

INDICADORES DE INSERCIÓN LABORAL

- **Transición al mercado laboral**
 1. Tasa de titulados universitarios ocupados un año después de finalizar los estudios
 2. Tasa de titulados universitarios ocupados 5 años después de finalizar los estudios
 3. Tasa de titulados universitarios que 5 años después de finalizar sus estudios alcanzan un nivel de renta superior a la población con estudios de secundaria

INDICADORES DE I+D+I

- **Tesis**
 1. Nº de tesis leídas al año respecto al nº de estudiantes de grado
 2. Nº de tesis leídas al año respecto al nº de estudiantes de máster/doctorado
 3. % de tesis leídas al año por extranjeras
 4. % de tesis con mención europea
 5. % de tesis leídas realizadas con cobertura de beca
 6. % de PFI/PU que leen la tesis en tiempo
- **Producción científica total y universitaria**
 1. Cuota de producción científica respecto al total mundial
 2. Nº de publicaciones científicas
 3. % de publicaciones en colaboración internacional
 4. Nº de publicaciones respecto al número de investigadores
- **Gasto y personal en I+D**
 1. Gasto en I+D ejecutado por el sector Educación Superior respecto al PIB
 2. Gasto en I+D en relación al número de publicaciones
 3. Personal empleado en I+D en EJC en el sector Educación Superior
 4. Investigadores dedicados a I+D en EJC en el sector Educación Superior
 5. Empleados en I+D en Educación Superior por cada mil personas ocupadas
 6. Investigadores en I+D en Educación Superior por cada mil personas ocupadas
- **Transferencia de conocimiento**
 1. Nº de campus de excelencia
 2. Existencia de un Parque Científico Universitario activo y explotación anual en M E
 3. Spin-offs generados por las universidades
 4. Patentes solicitadas en la EPO (por millón de habitantes)
 5. % empresas innovadoras que han cooperado con universidades/OPIS
 6. Contratos, proyectos y convenios de las universidades con empresas (en M E)
 7. % retorno de la participación de universidades españolas en programas marco
 8. Fondos obtenidos por las universidades del Plan Nacional en proyectos de I+D

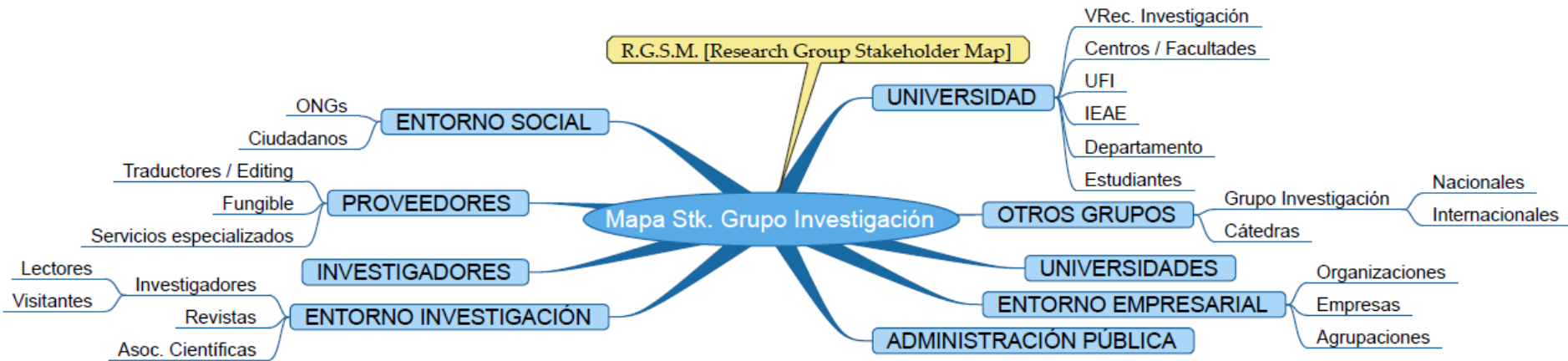
INDICADORES SOCIOLÓGICOS

1. % de población con estudios universitarios
2. % de mujeres con estudios universitarios
3. Tasa de empleo de la población con educación superior
4. Tasa de desempleo de la población con educación superior
5. Índice de ingresos relativos de la población universitaria respecto a la educación secundaria
6. Tasa de población con educación superior empleada en empresas de base tecnológica
7. Contribución socioeconómica de las universidades a su entorno



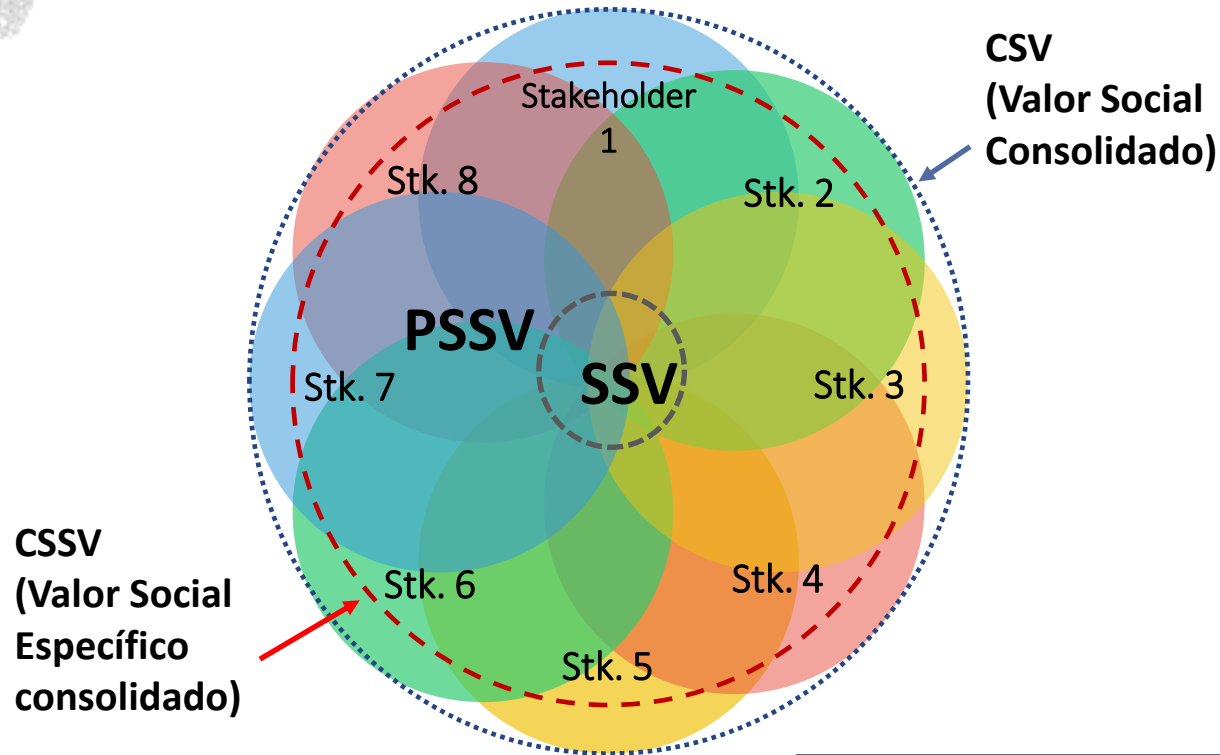
¿Nos interesa su aplicación?

El SPOLY en la Universidad y en los grupos de investigación



Mapa de Stakeholders de ECRI. 2015.

SPOLY MODELO POLIÉDRICO



- I. CSV (Valor Social Consolidado) = $\sum(SV_{\alpha... \Omega}) - \sum(SV_{1...4})$
- II. SSV (Valor Social Compartido) = $\sum(SV_{1...4})$
- III. CSSV (Valor Social Específico consolidado) = $\sum(SV_{1...4})$
- IV. PSSV (Valor Social parcialmente Compartido)

GEAccounting

STAKEHOLDER COMMUNITY

FREE
PREMIUM
CERTIFICACIÓN

Usuarios



Foro de Gestión y Finanzas

Capítulo Español



Bilbao Viviendas Etxebizitzak

Grupo Vasco



COMO

ECRI ETHICS IN FINANCE AND GOVERNANCE

Equipo

- » [Presentación](#)
- » [Dirección](#)
- » [Integrantes](#)
- » [Colaboraciones](#)

Investigación

- » [Líneas de Investigación](#)
- » [Proyectos](#)
- » [Mapa activo](#)

Divulgación

- » [Publicaciones](#)
- » [Working Papers](#)
- » [Congresos](#)
- » [Memoria de actividades](#)
- » [Cursos](#)

Organización de actividades

- » [Congresos](#)
- » [Cursos de verano](#)
- » [Cursos](#)

Contacto

ECRI Ethics in Finance and Governance



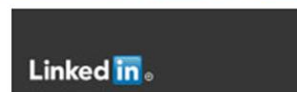
[III Congreso Científico-Profesional en Innovación en Finanzas: Gestión Financiera de Intangibles](#)

[Cursos de verano](#)



[II Research Conference: Métricas de Valor Social](#)

[Únete a nuestro grupo en LinkedIn](#)



[Visita nuestro blog](#)



**AURKILAN**
Investigación y Promoción
Economía Social y Solidaria

**eben**
European Business Ethics Network
España

Business Ethics Network

FESIDE
Fundación Emilio Soldevilla

 **ieae-eaei**
enpresari aplikaturiko
ekonomiaren institutua

**Foro de Gestión y Finanzas**
Foro de Gestión y Finanzas

**lantegiBatua**
Lantegi Batua



COMO

DEPARTAMENTO DE ECONOMÍA FINANCIERA II DE LA UNIVERSIDAD DEL PAÍS VASCO [UPV/EHU]

Certifica que:

Dña. Maite Ruiz ha participado y organizado en el VII Workshop ECRI (www.ehu.es/ecri) “La Responsabilidad Corporativa desde una nueva perspectiva” celebrado con el Ponente Invitado Hernan San Pedro Director de Relaciones con Inversores y Responsabilidad Corporativa de Sacyr (España) el 21 de Noviembre de 2014.



Jesus Matey
Director del Departamento de
Economía Financiera II

Y ahora os pregunto yo....

¿Qué os interesa que hagamos la universidad?

¿Cómo queréis que lo hagamos?

¿Para qué más nos puede servir el SPOLY?

¿Cómo nos podemos ayudar/apoyar mutuamente?



ECRI

Ética en Finanzas y Valor Social

Muchas Gracias

leire.sanjose@ehu.eus



ECRI
*Ethics in Finance
& Social Value*

Deusto
Business School
Universidad de Deusto