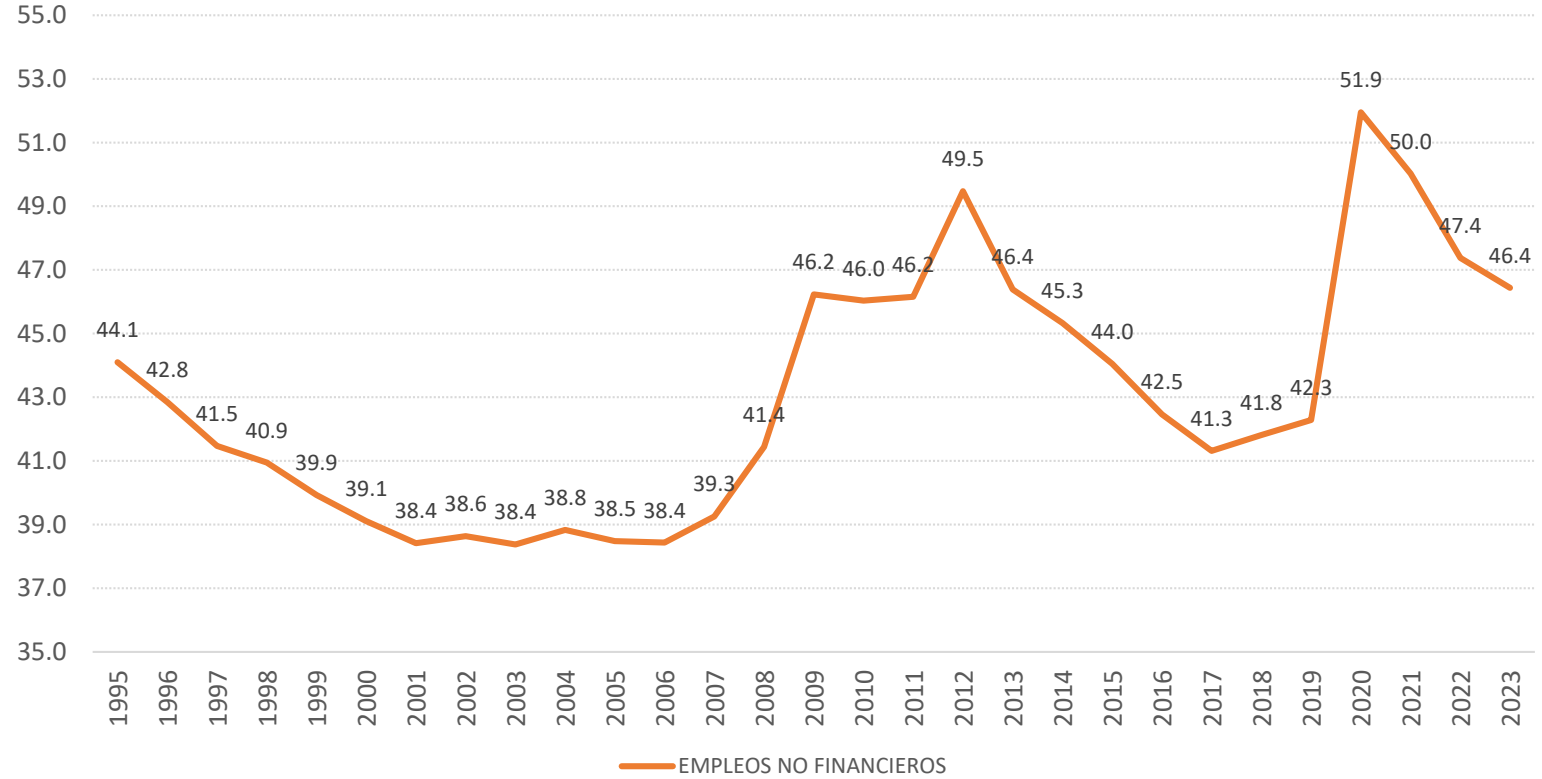
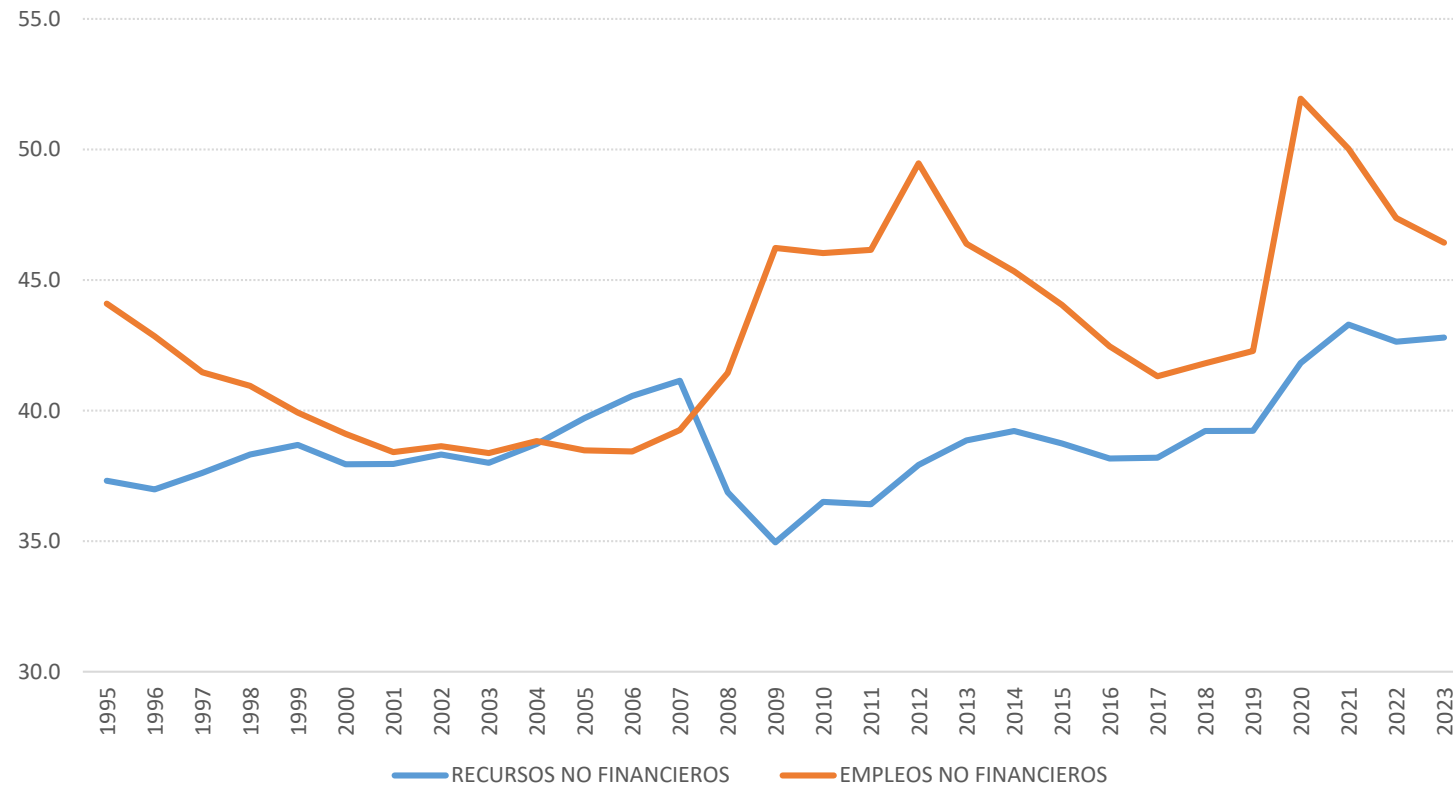


# Análisis de las cuentas públicas

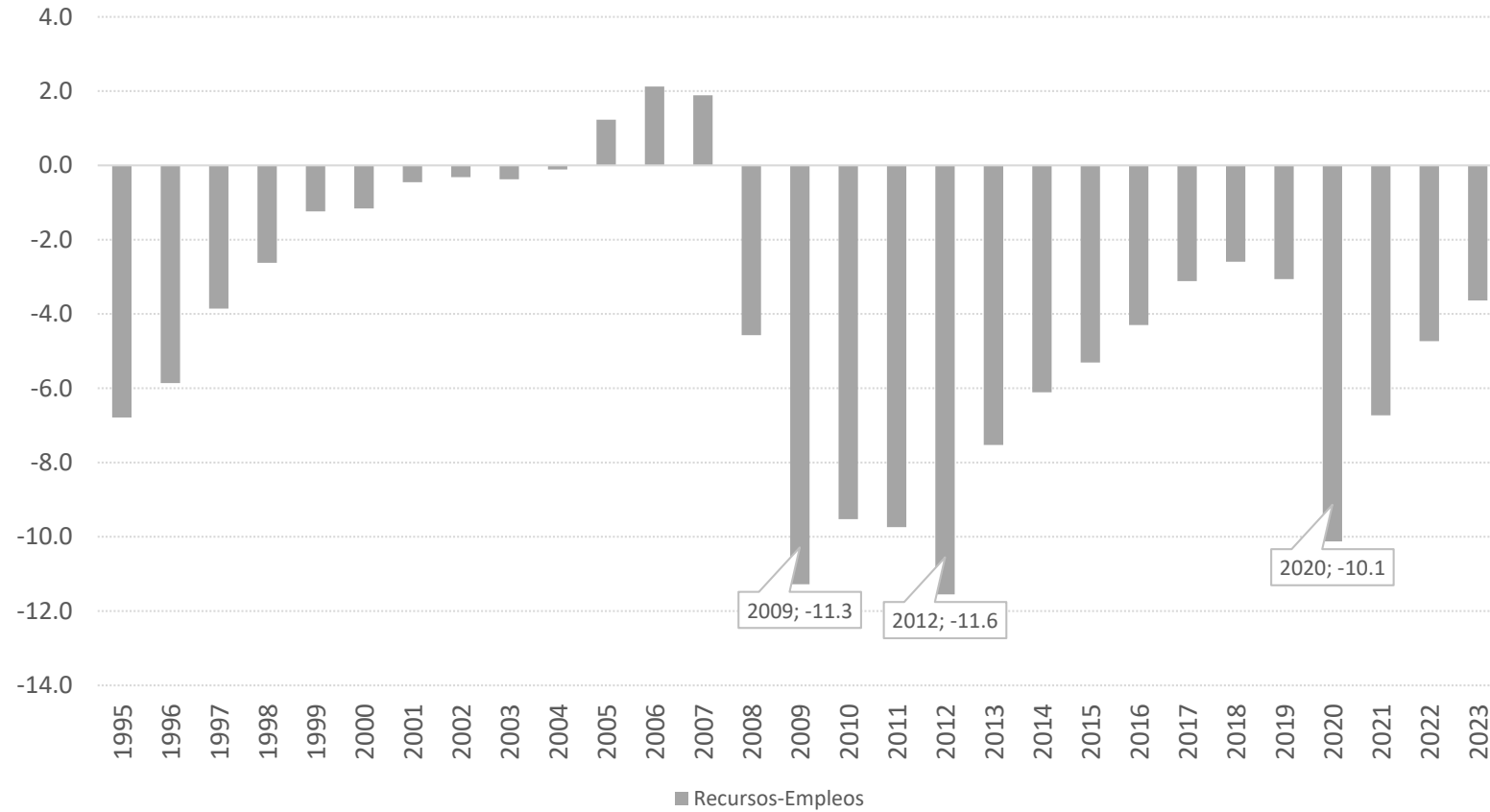
Gasto no financiero de las AAPP (% del PIB)

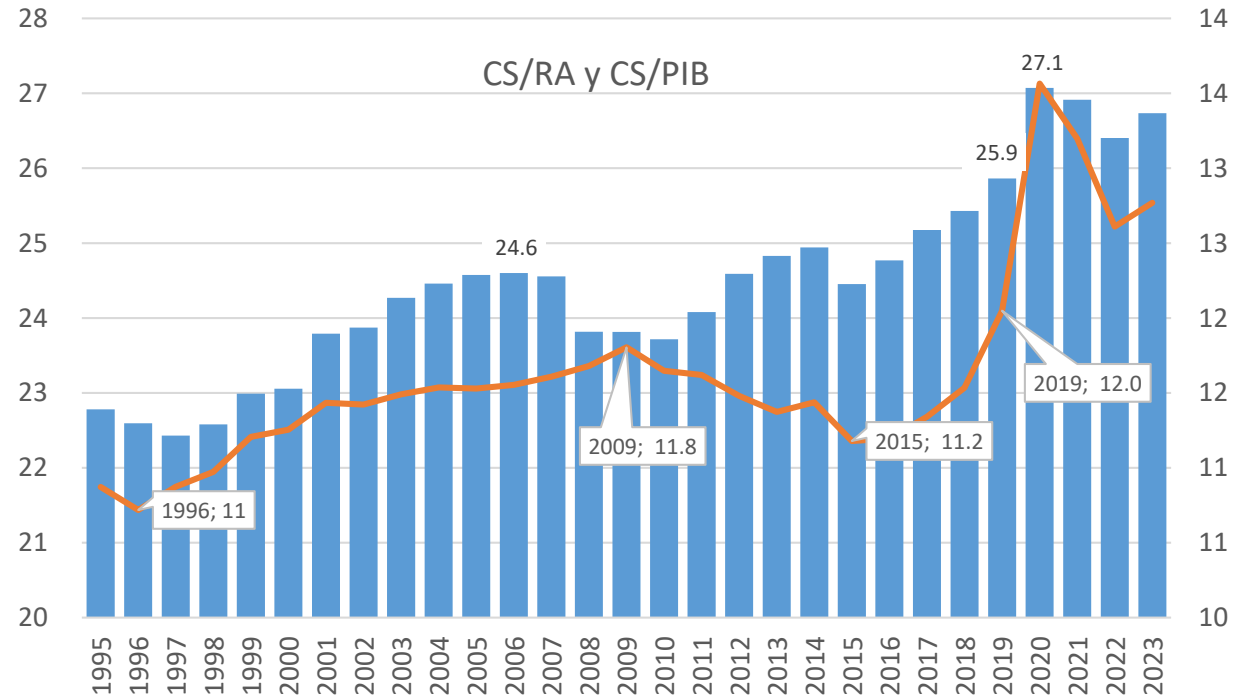


Ingresos y gastos de las AAPP (% del PIB)



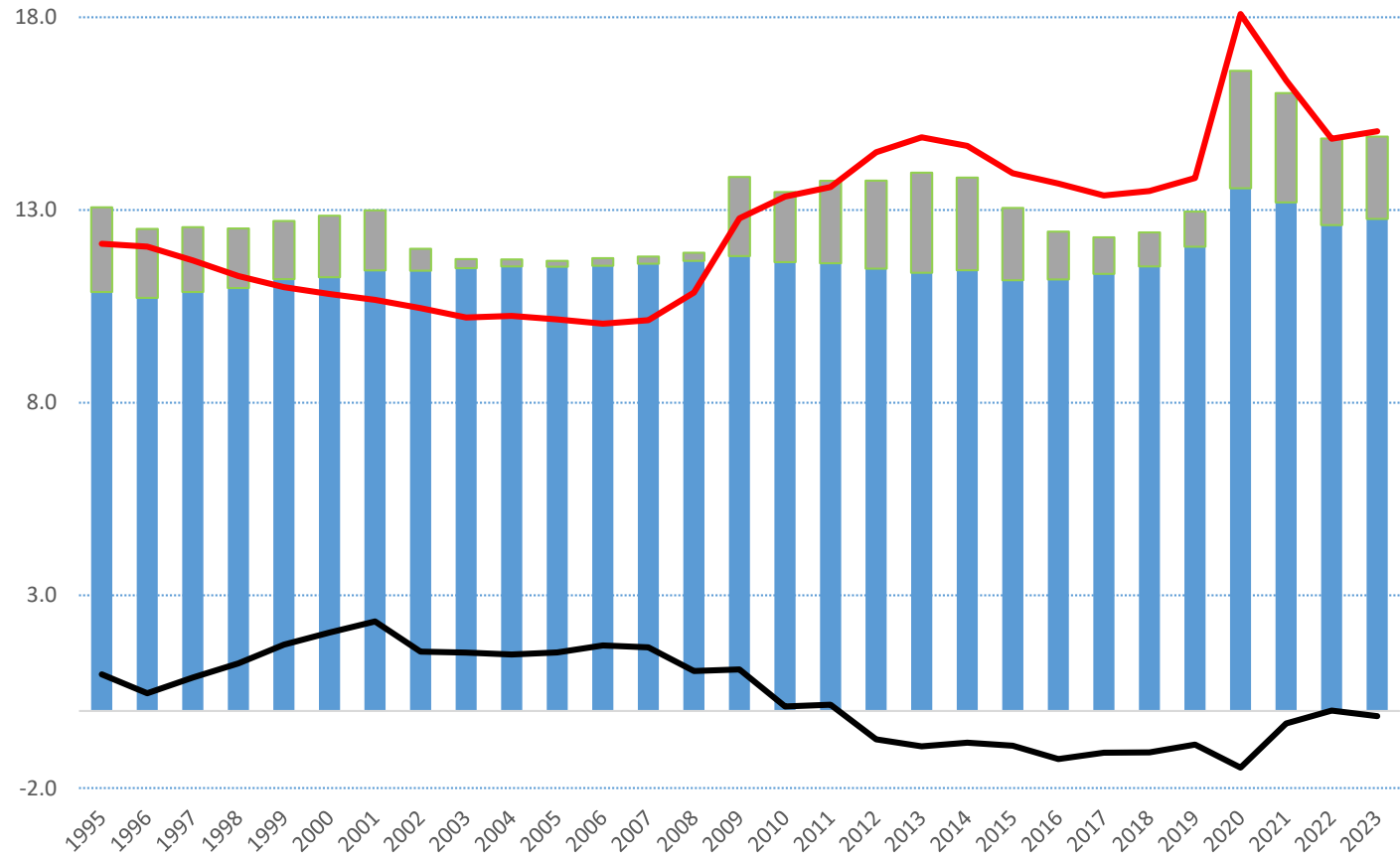
### Necesidades de financiación de las AAPP (% del PIB)



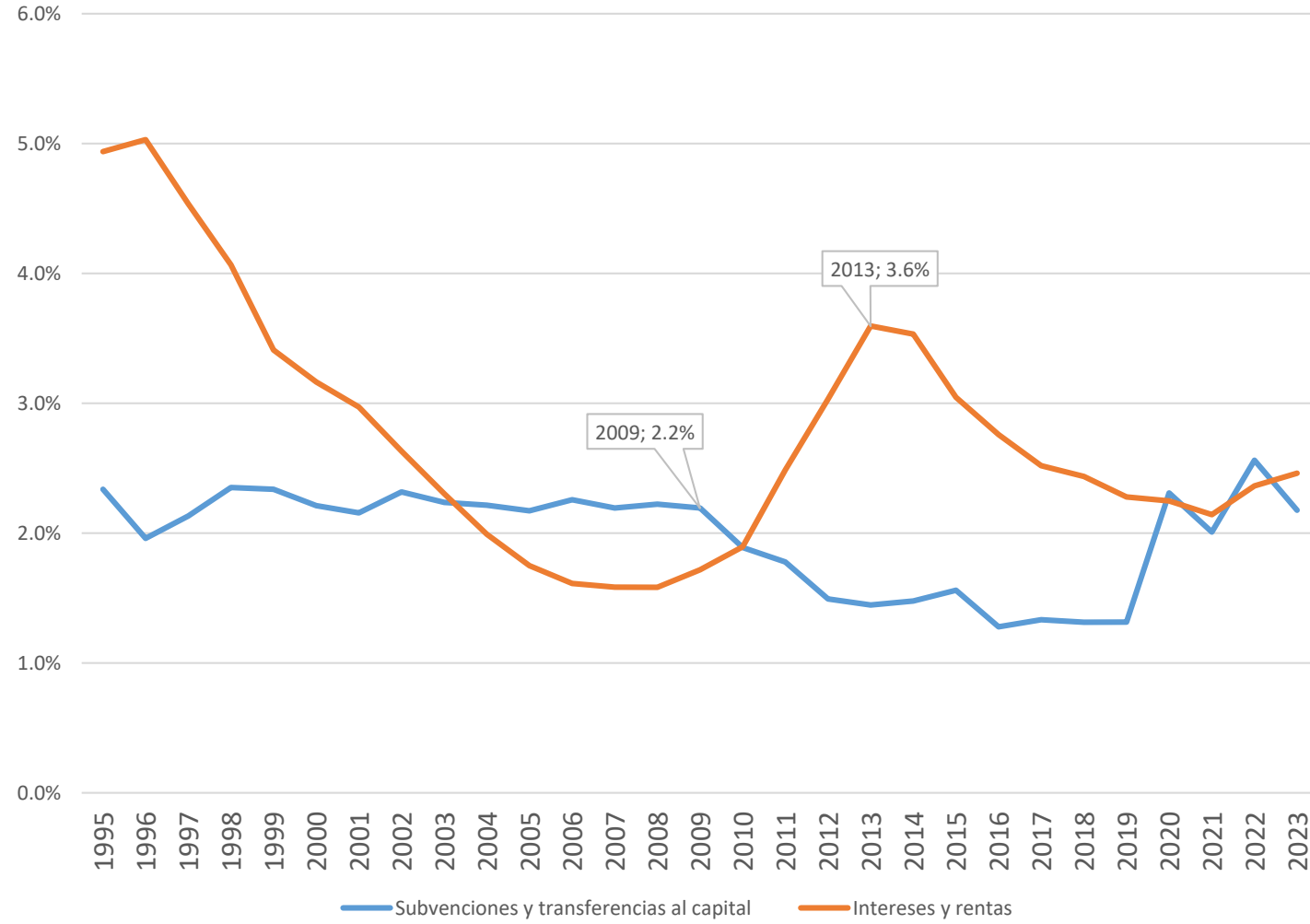


# SegSoc

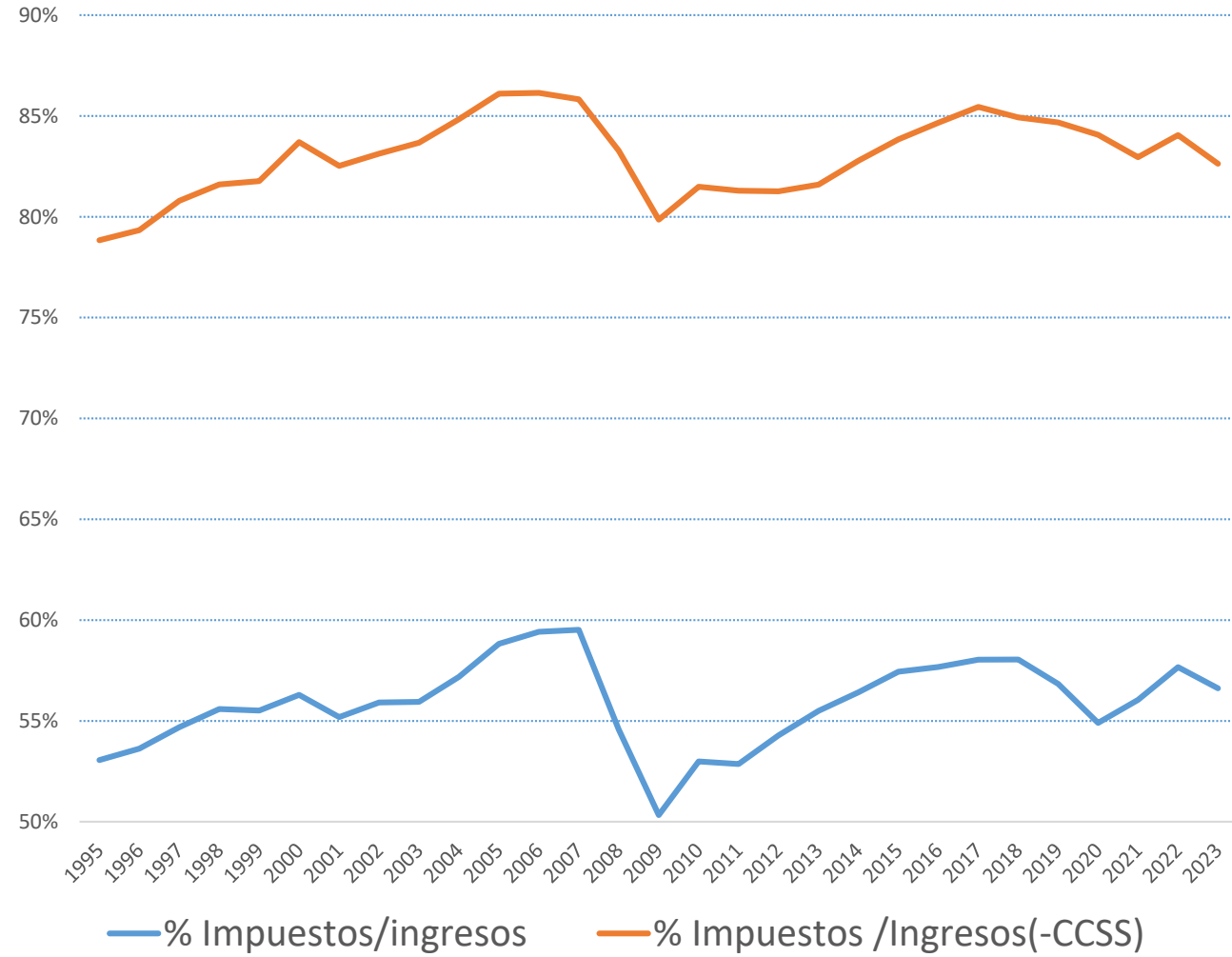
Cotizaciones    Transferencias netas del Estado    Prestaciones    Saldo



# % PIB

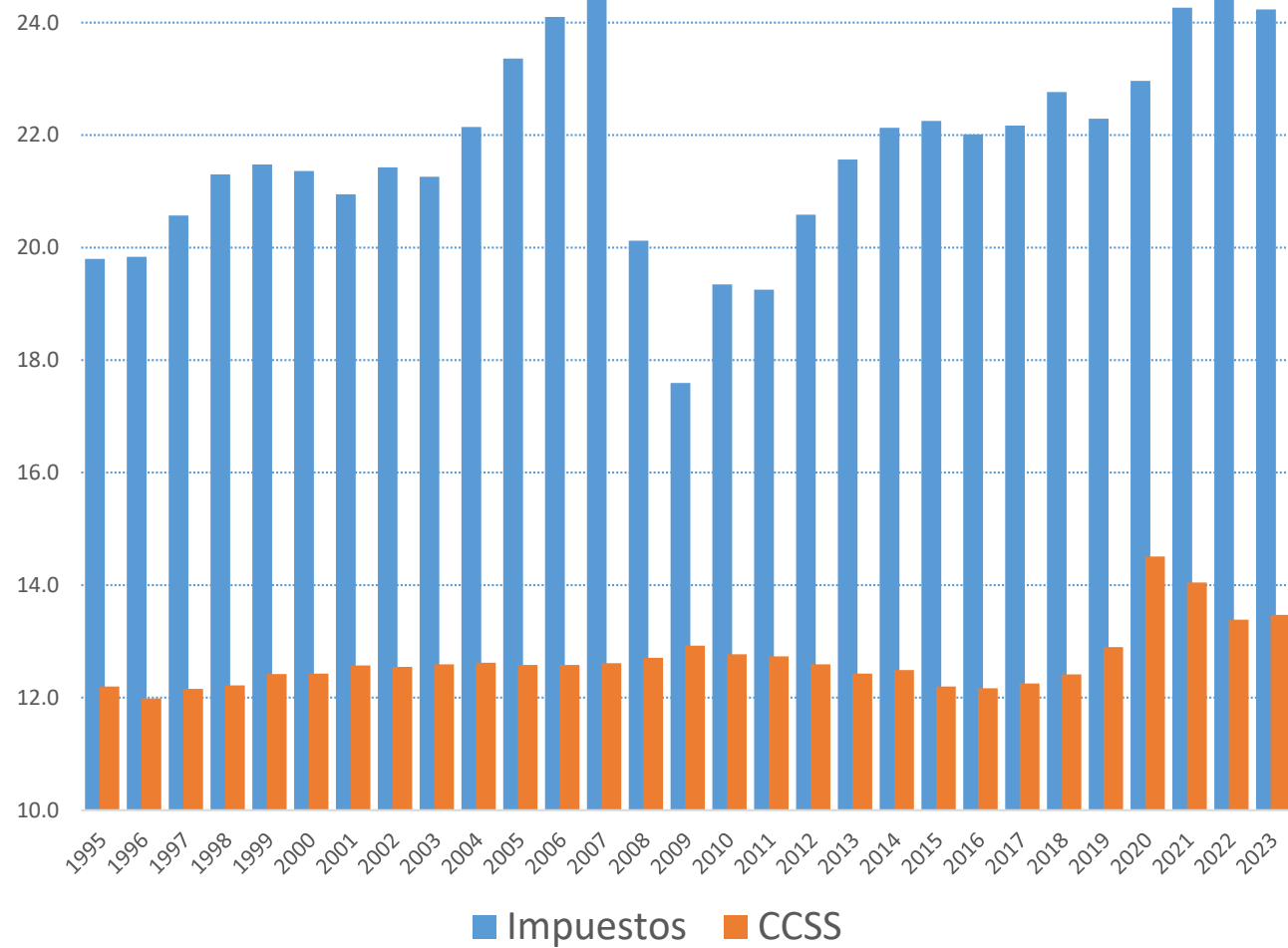


## Impuestos y cotizaciones sociales

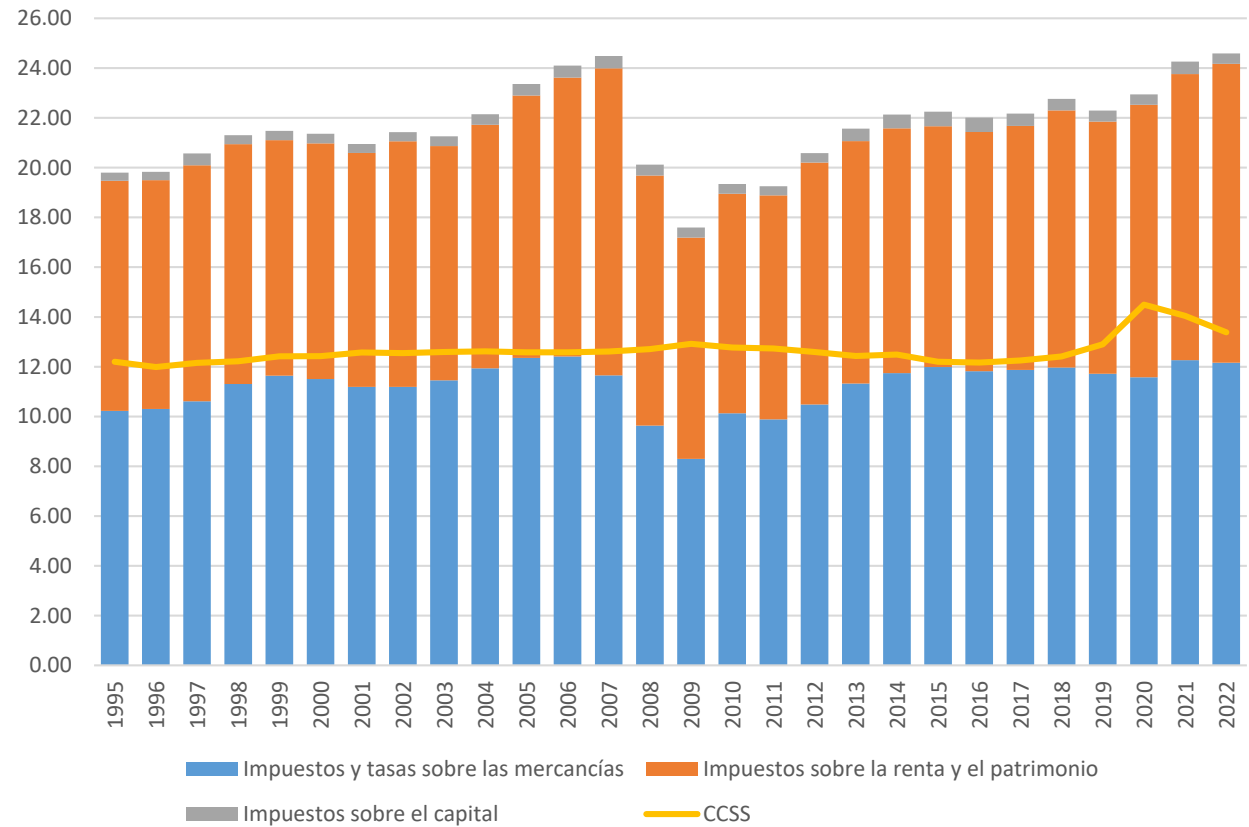




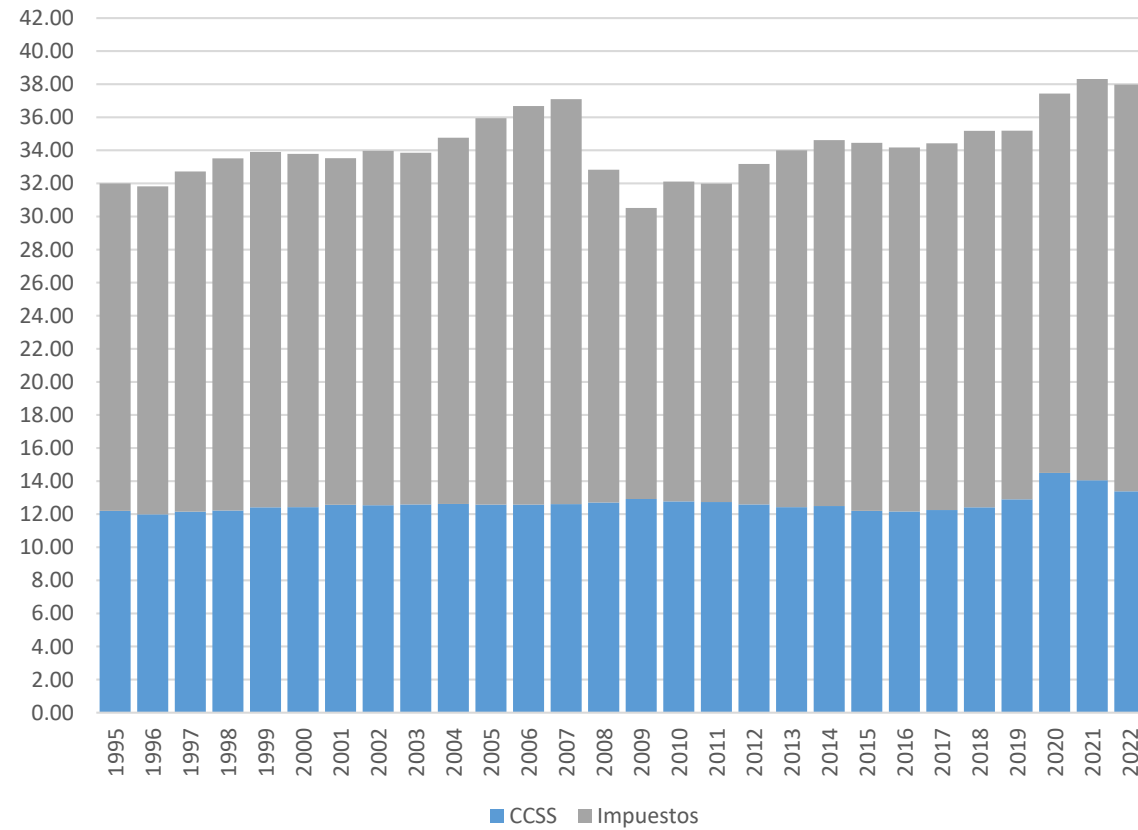
### Impuestos y cotizaciones sociales (% PIB)



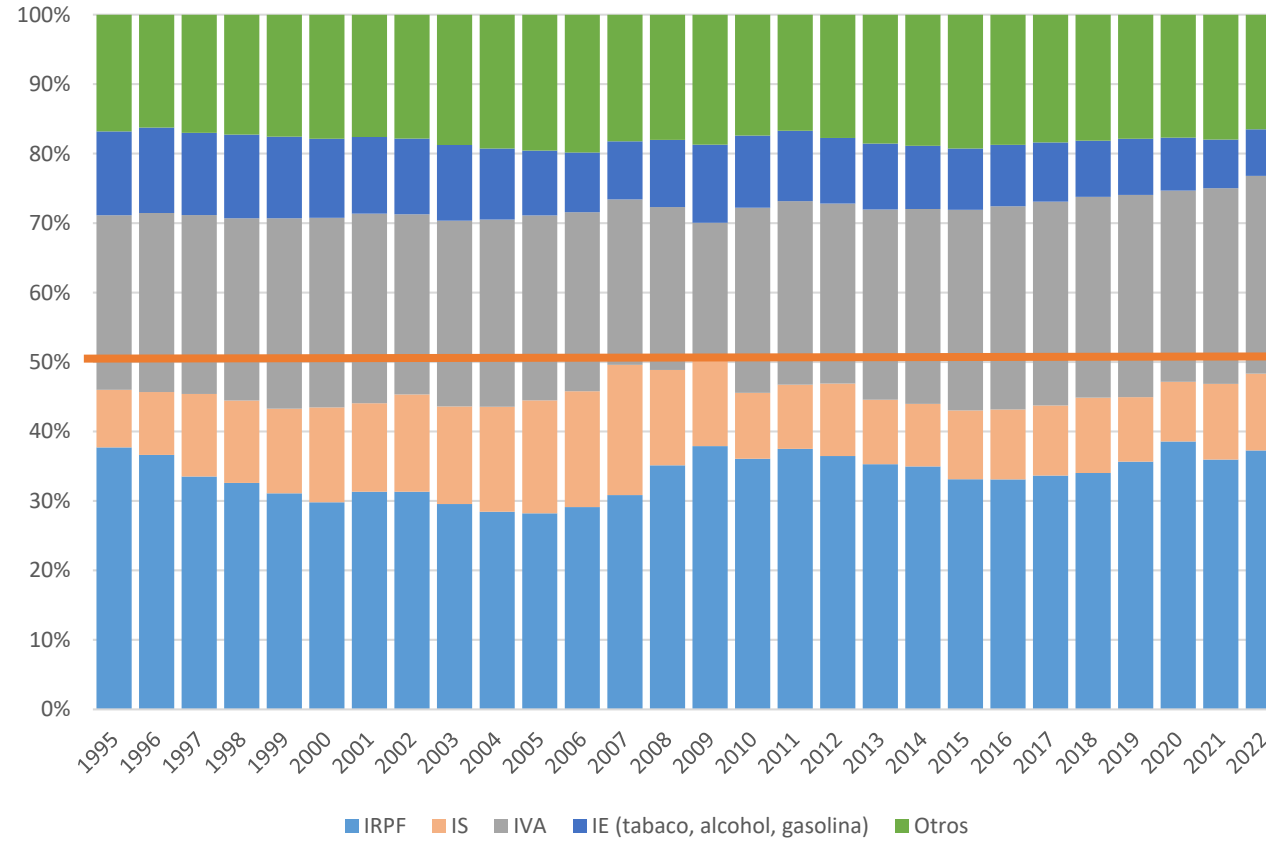
### Fiscalidad en España (% del PIB)



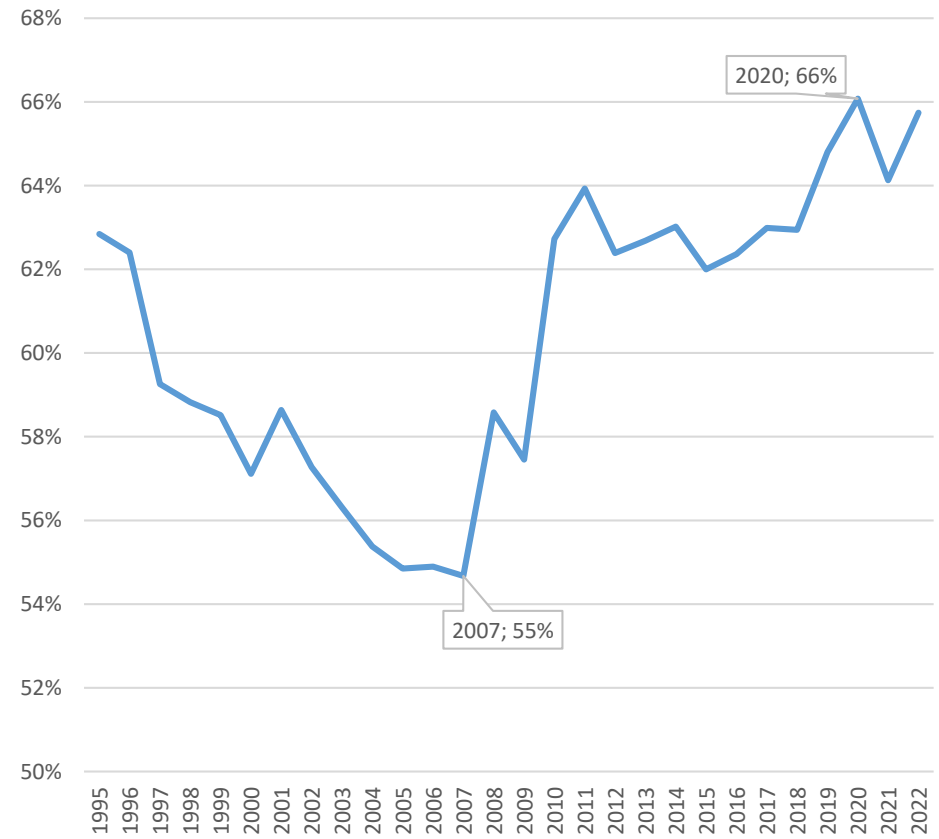
## Impuestos y CCSS



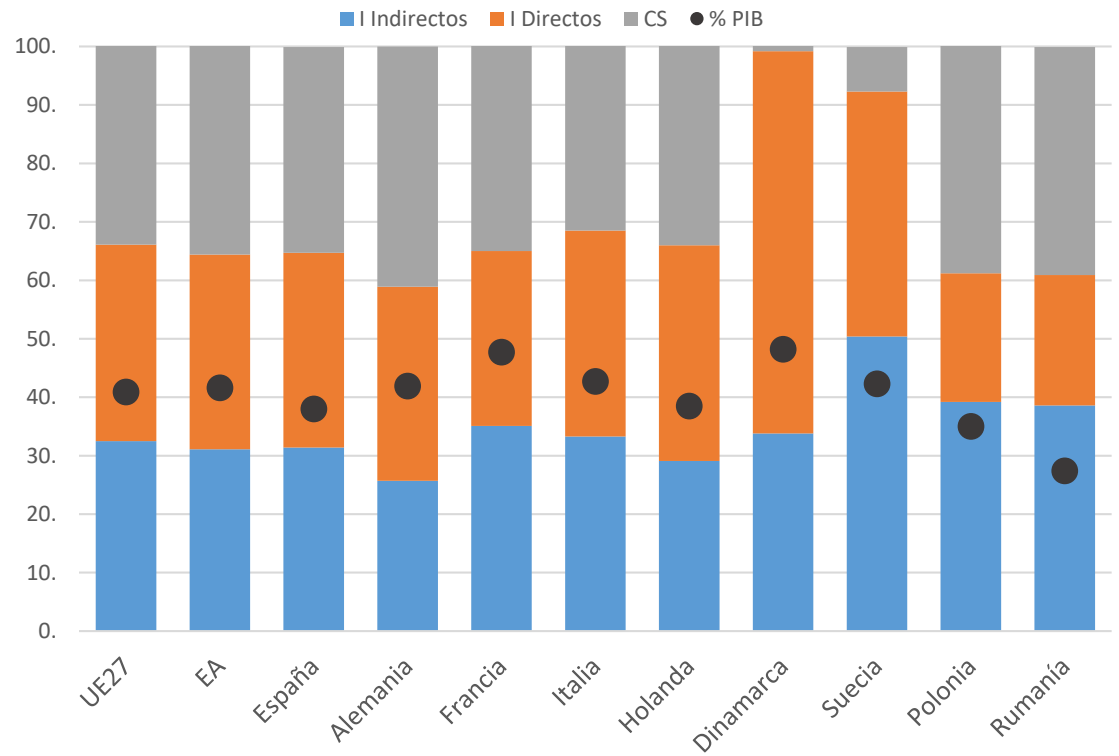
# Impuestos



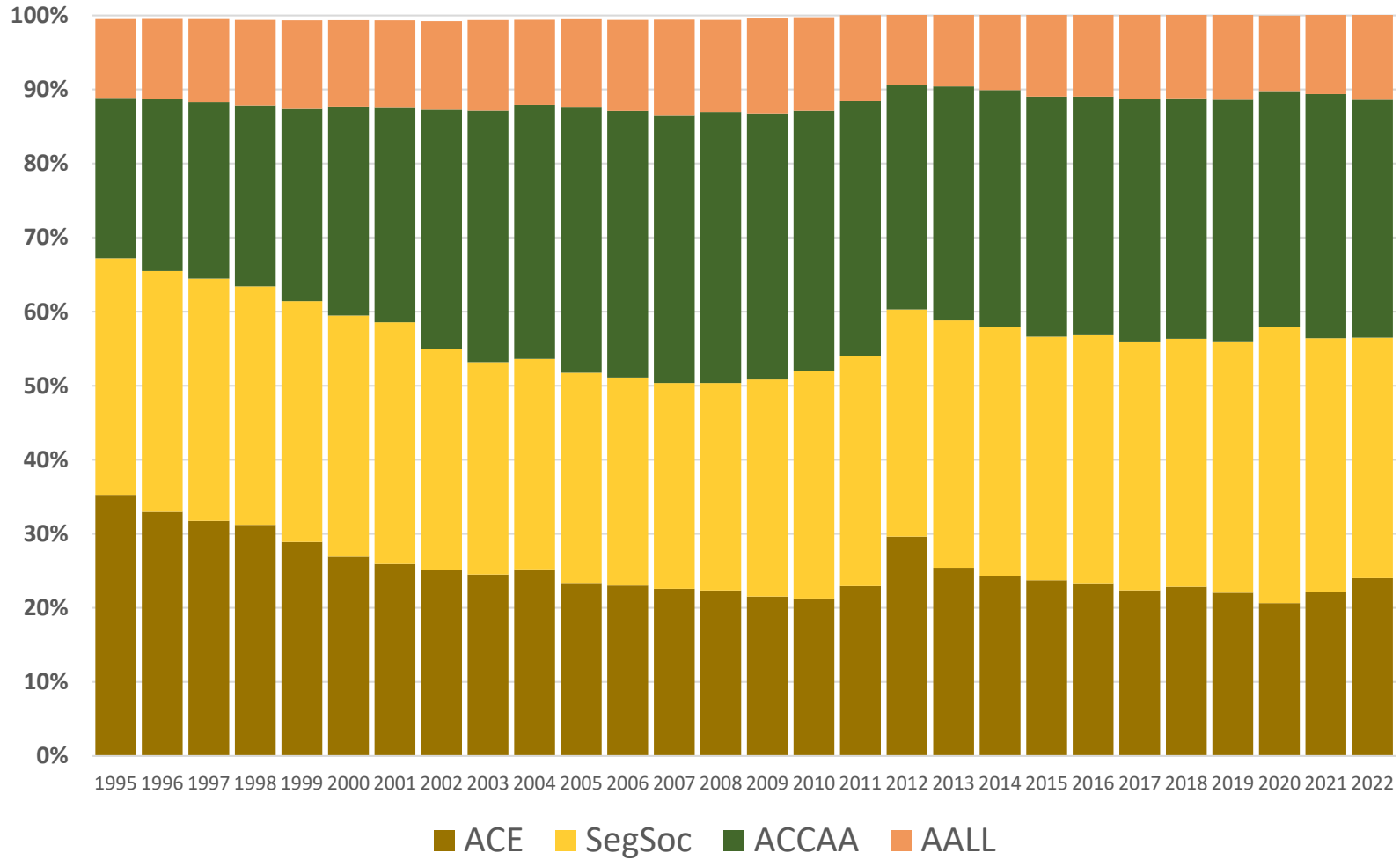
### IRPF+IVA/Imp



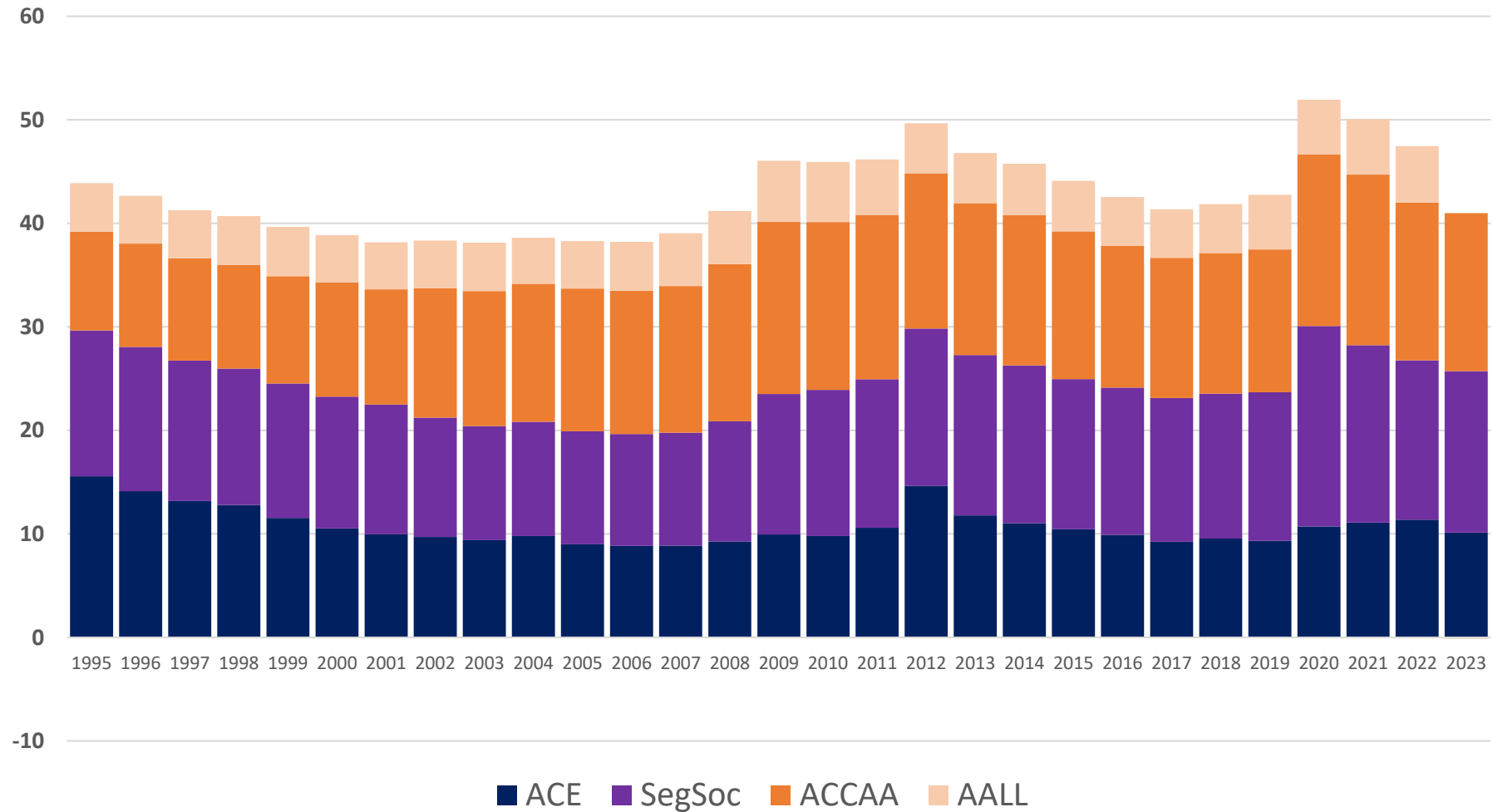
### Estructura fiscal. 2022



## Distribución del gasto entre AAPP

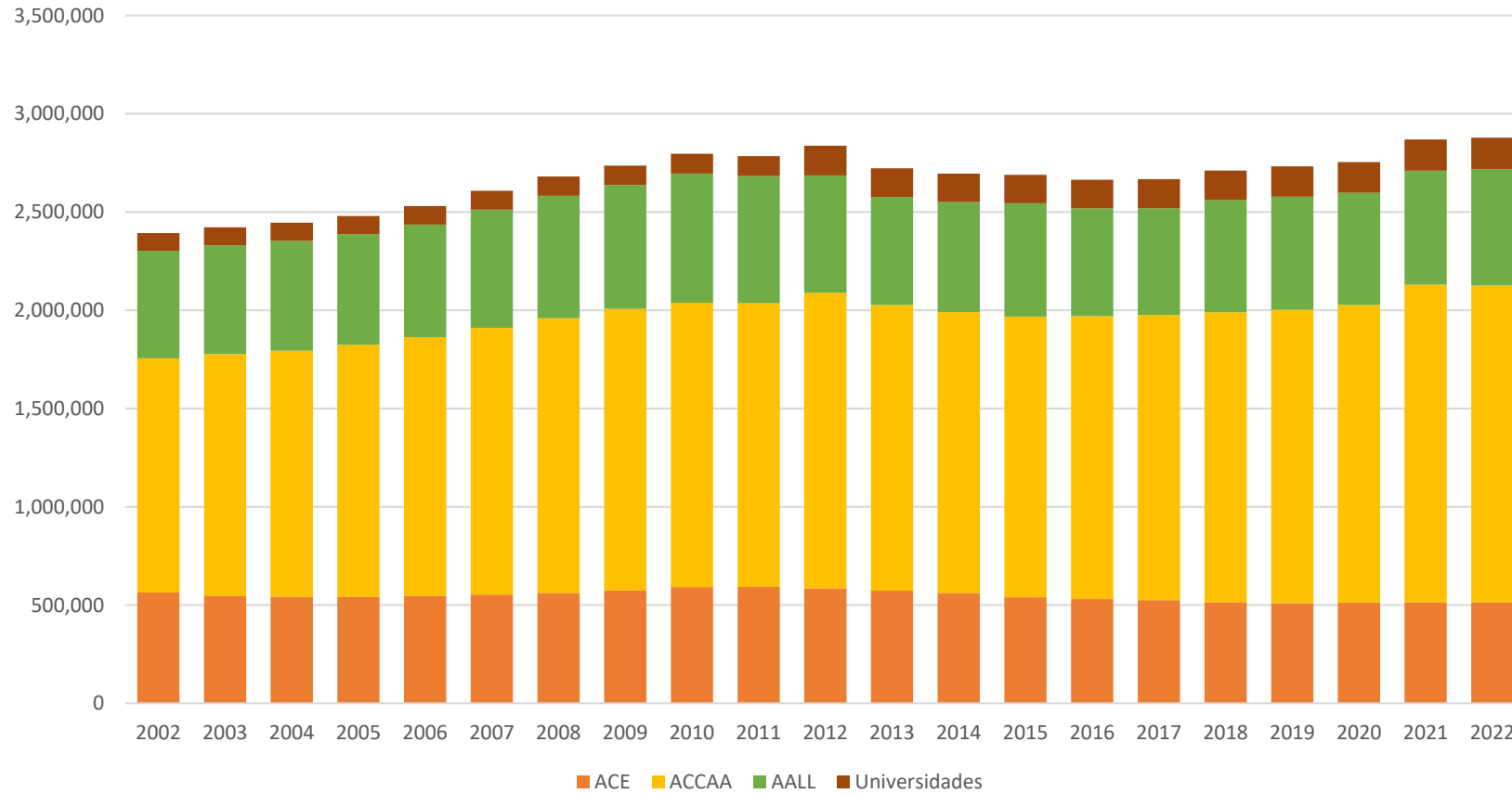


## Distribución del gasto entre AAPP (excl. transf entre AAPP) %PIB



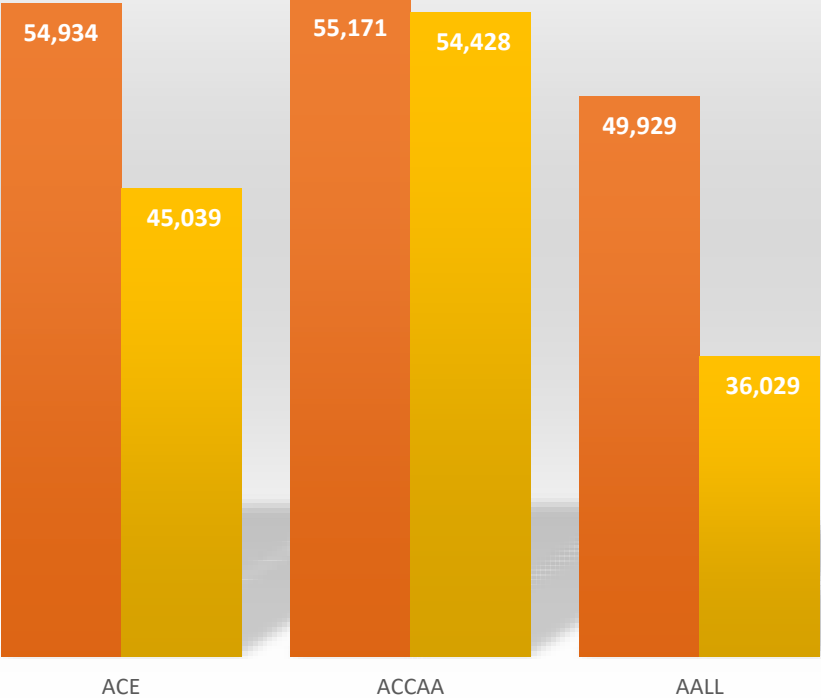


## Efectivos al servicios de las AAPP



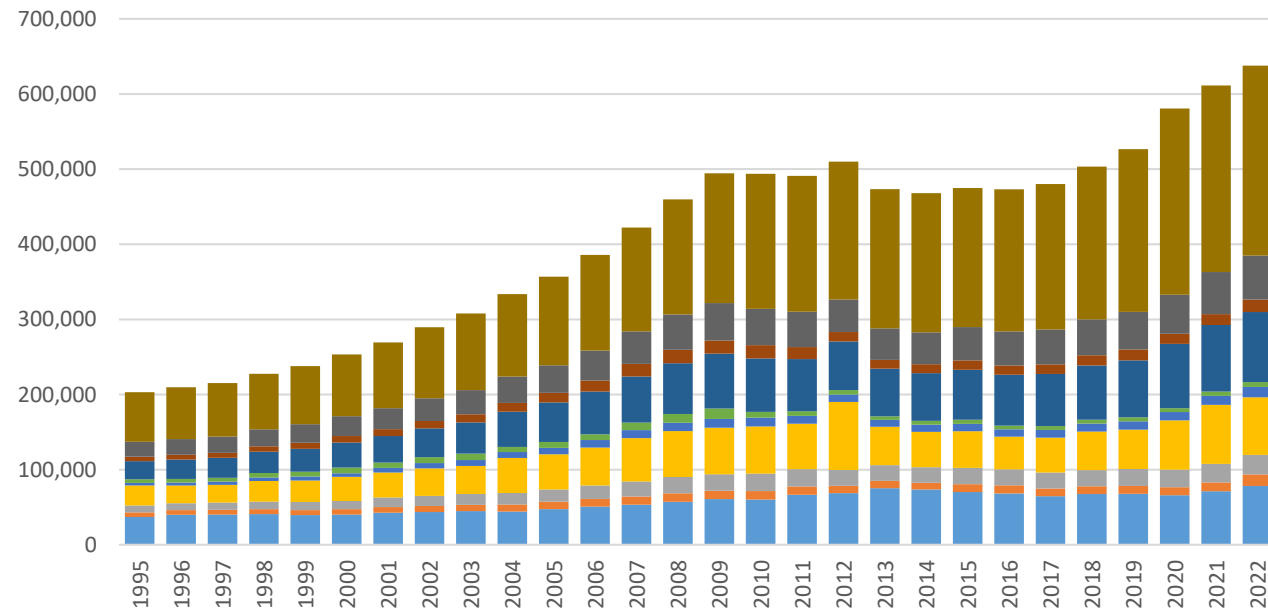
# Coste medio por empleado público. 2002\* y 2023

\* Renta actualizada



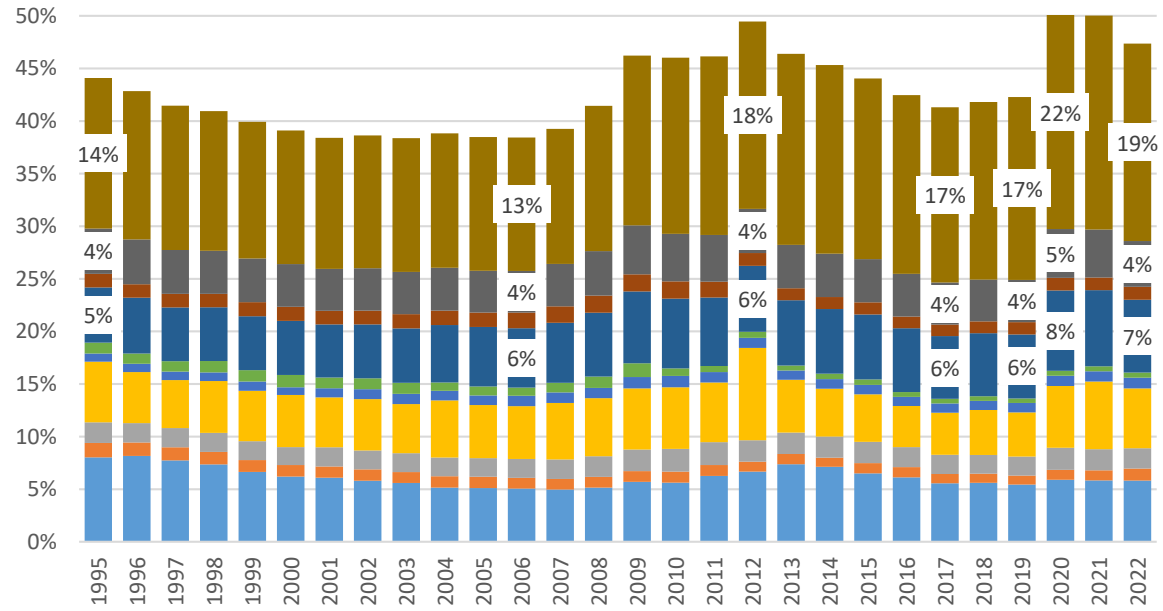
COFOG

## COFOG M€



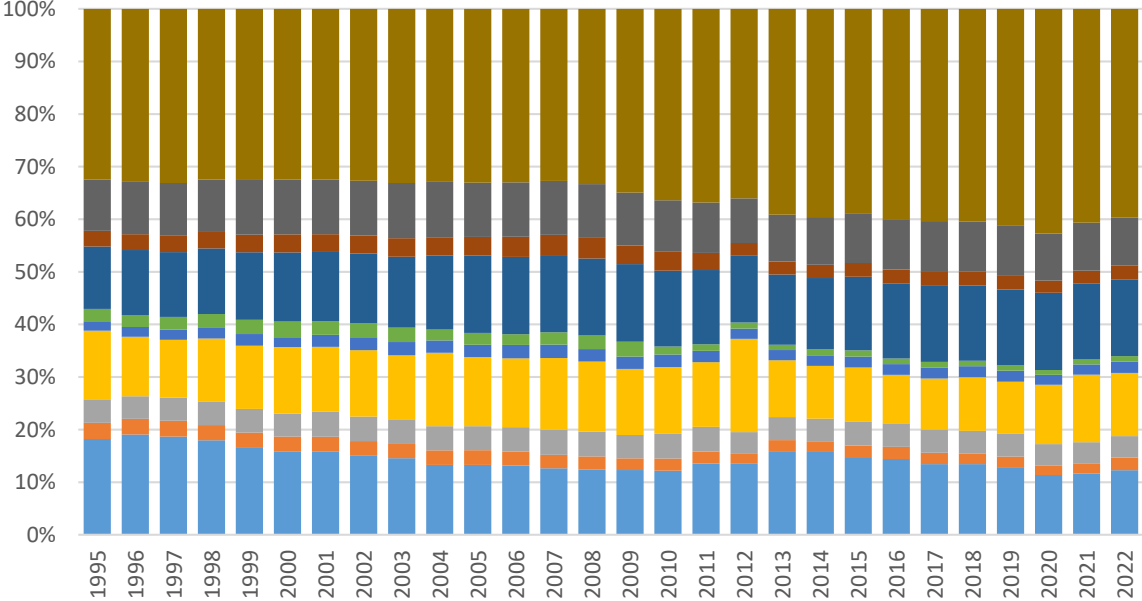
- Servicios públicos generales
- Defensa
- Orden público y seguridad
- Asuntos económicos
- Protección del medio ambiente
- Vivienda y servicios comunitarios
- Salud
- Ocio, cultura y religión
- Educación
- Protección social

### COFOG % / PIB



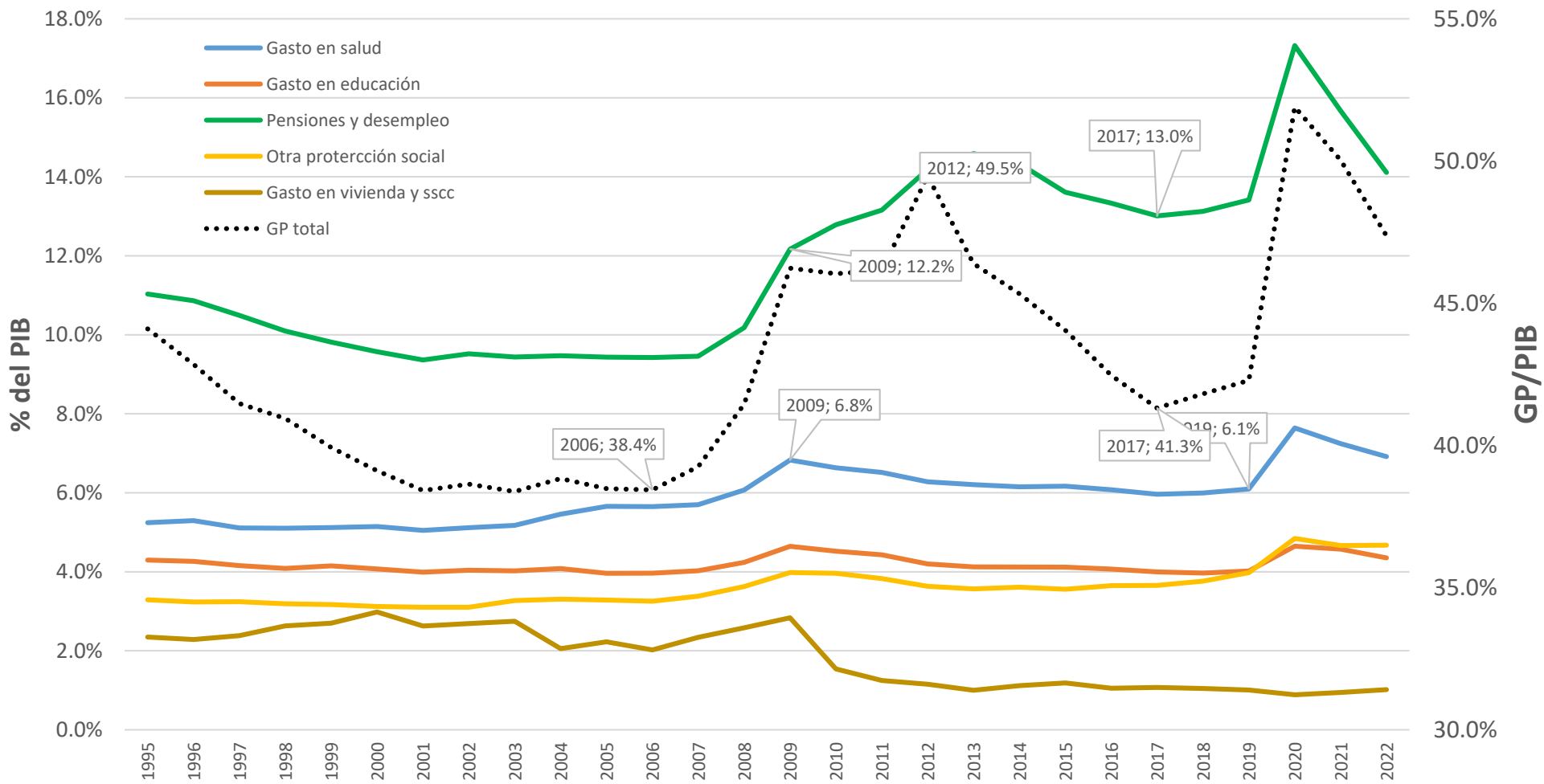
- Servicios públicos generales
- Orden público y seguridad
- Protección del medio ambiente
- Salud
- Educación
- Defensa
- Asuntos económicos
- Vivienda y servicios comunitarios
- Ocio, cultura y religión
- Protección social

COFOG % /total

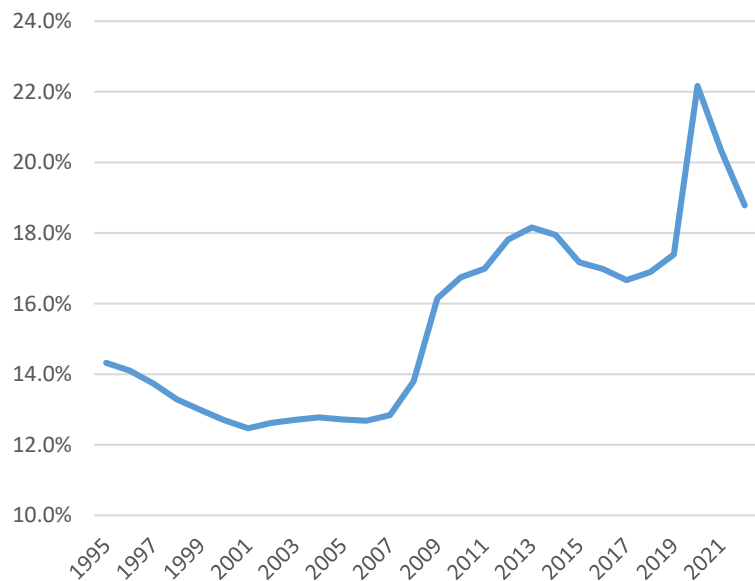


- Servicios públicos generales
  - Orden público y seguridad
  - Protección del medio ambiente
  - Salud
  - Educación
- Defensa
  - Asuntos económicos
  - Vivienda y servicios comunitarios
  - Ocio, cultura y religión
  - Protección social

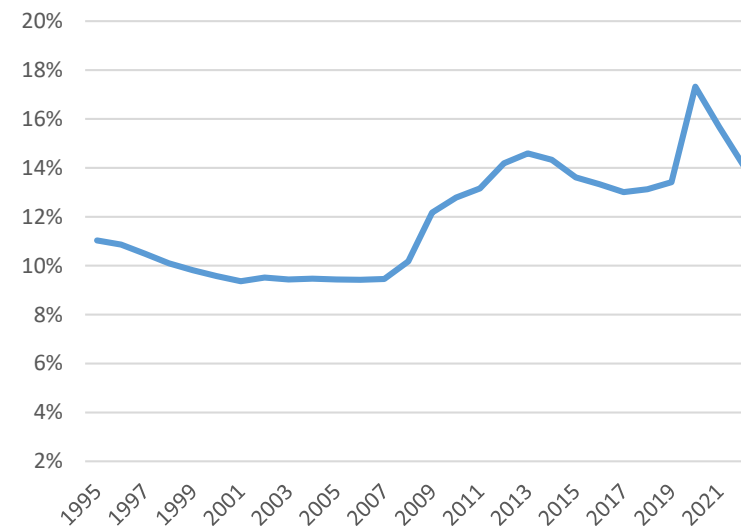
### Gasto en protección social (% PIB)



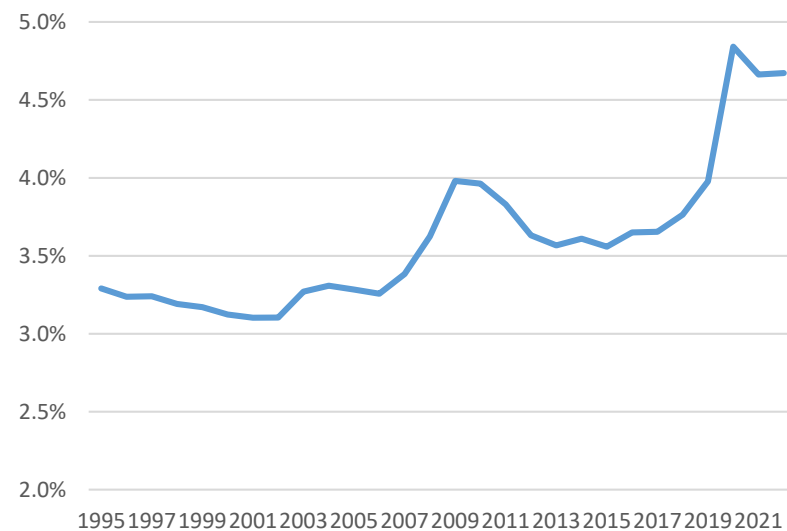
### Gasto en protección social (% PIB)



### Gasto pensiones y desempleo (% PIB)

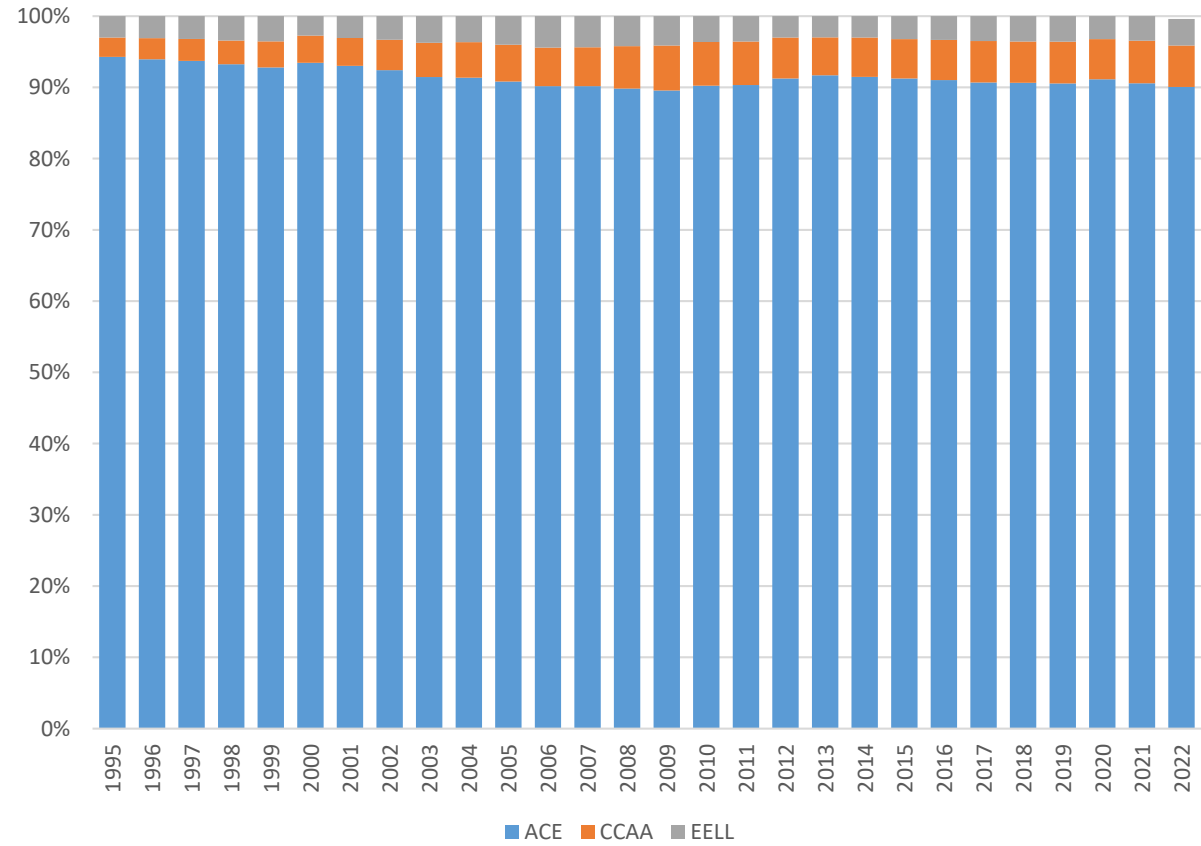


### Gasto en protección social sin pensiones ni desempleo (% PIB)

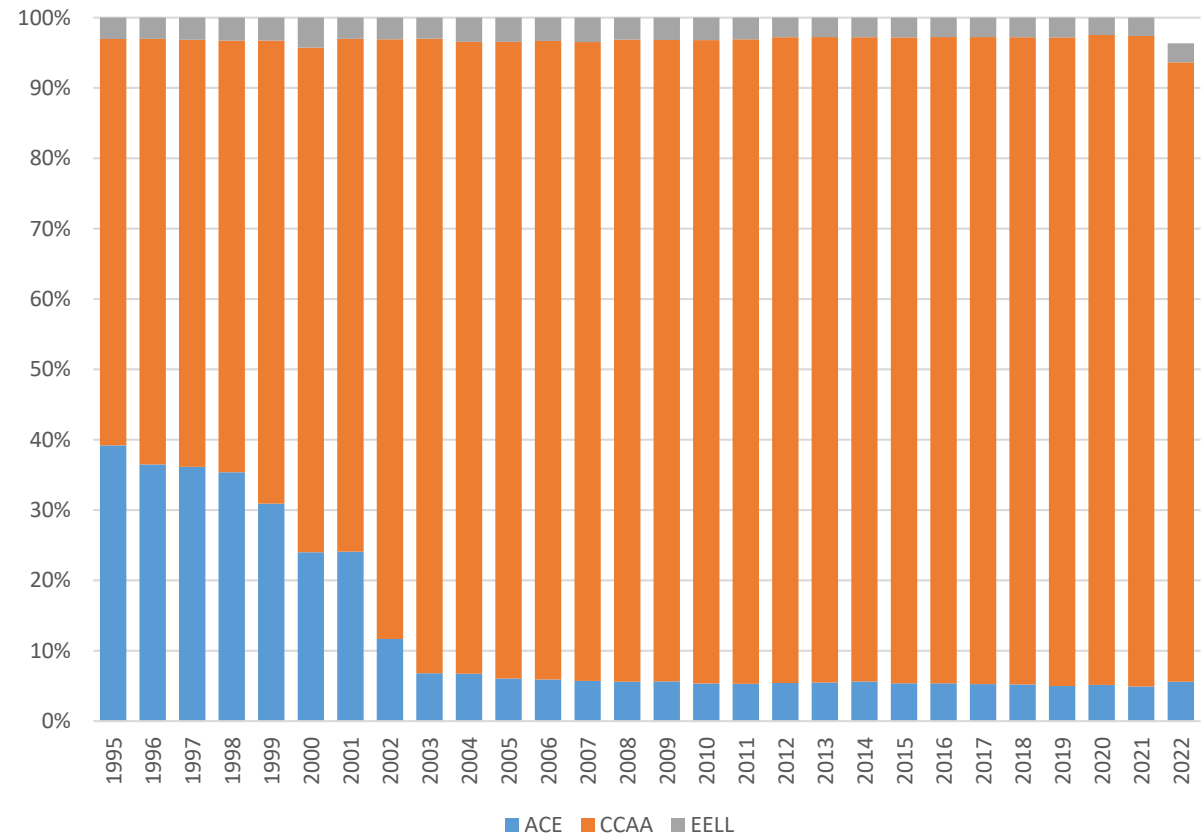




### Gasto en protección social por niveles de la administración



### Gasto en salud y educación por niveles de la administración



### Gasto en vivienda por niveles de la administración

